



Agreste Conjoncture

Prix agricoles et alimentaires



mai 2015 – n°05/10

Infos rapides

En mars 2015, la baisse des prix s'accroît sur un an

En mars 2015, le recul des prix des produits agricoles sur un an se poursuit (- 6,7 % contre - 5,5 % en janvier), sous l'effet, notamment, de la baisse des cours des grandes cultures, des produits animaux et des vins. Seuls les prix des ovins, œufs et des légumes progressent. Les cours des vins sont en retrait sur un an, pénalisés par la baisse des cours des vins AOP.

En mars 2015, les prix à la consommation des produits alimentaires et des boissons alcoolisées sont stables, le recul des prix des boissons non alcoolisées ayant annulé la légère hausse des prix des produits alimentaires. Les hausses des cours des légumes à la production se répercutent sur les prix à la consommation. Les prix des viandes sont au même niveau qu'en mars 2014, mais ceux de la viande de volailles et de porc et charcuterie fléchissent sur un an.

Sommaire

Prix agricoles et alimentaires

En mars 2015, les prix des produits agricoles à la production poursuivent leur repli sur un an tandis que ceux à la consommation sont stables

page 2

Sources et définitions

page 5

Pour en savoir plus

page 5

Prix agricoles et alimentaires

Les faits marquants : En mars 2015, les prix des produits agricoles à la production poursuivent leur repli sur un an tandis que ceux à la consommation sont stables

En mars 2015, le repli sur un an des prix agricoles s'est poursuivi, sous l'effet principalement du recul des cours des grandes cultures, des animaux et des vins. Seuls les prix des légumes, des ovins et des œufs ont progressé, en mars, par rapport au même mois de 2014.

Les cours des céréales et des oléagineux sont inférieurs de 10 % aux prix de mars 2014 et à la moyenne sur cinq ans des prix du mois de mars. En ce début d'année, l'absence de problème météorologique et l'importance des stocks de céréales et d'oléagineux tirent les prix à la baisse. Les cours de l'orge, reculent sur un an après plusieurs mois en progression. Seul le blé dur continue d'augmenter sur un an, en mars, même si la hausse ralentit (+ 18 % en mars contre + 40 % en février).

En mars, après plusieurs mois de hausse, les prix des vins fléchissent (- 1,5 % sur un an), sous l'effet du recul, pour le troisième mois consécutif, des cours des vins AOP (- 6,4 %). Les prix des autres vins accentuent leur progression sur un an. Les prix de l'ensemble des vins demeurent toutefois au-dessus des prix moyens des campagnes 2010-2014 (+ 16,5 %).

Les prix des fruits, en mars 2015, sont à l'équilibre sur un an et ne sont que légèrement inférieurs aux prix moyens 2010-2014 (- 1 %). Le marché du kiwi demeure dynamique avec des cours en hausse de 20 % sur les cours moyens des cinq derniers mois de mars. Le début de campagne de commercialisation de la fraise est actif face à une demande présente mais limitée par l'offre. Les

cours de la pomme et surtout de la poire, en fin de campagne, poursuivent leur recul sur un an.

Les prix des légumes d'hiver comme le chou-fleur, poireau, oignon sont en recul par rapport aux cours moyens des mois de mars 2010-2014. Seuls les cours de l'endive et de la salade progressent encore. Parmi les légumes de printemps, les cours de la tomate fléchissent en mars sur un an et en moyenne sur cinq ans, pénalisés par une offre en progression et la concurrence de l'Espagne, alors que ceux du concombre sont fermes sur un an, malgré une demande peu active.

En mars, les cours du bétail continuent de fléchir sur un an mais de manière ralentie (- 4,3 % contre - 6,1 %). Toutes les espèces sont concernées à l'exception des prix des ovins, soutenus par des disponibilités limitées et l'approche de la fête de Pâques. Par rapport aux cours moyens de mars 2010-2014, les prix du bétail, en mars 2015, sont toutefois redevenus supérieurs (+ 0,8 %).

En mars, les prix à la consommation des produits alimentaires sont stables par rapport à mars 2014, la très légère hausse des prix des produits alimentaires (+ 0,2 %), ayant compensé le recul des prix des boissons (- 1,1 %). Les cours des légumes répercutent l'augmentation des prix à la production et contrebalancent le repli des prix des sels, épices, sauces et produits alimentaires (non déterminés ailleurs) et surtout des laits, fromages et œufs. En mars 2015, les prix de l'ensemble des viandes sont au même niveau qu'en mars 2014 mais ceux de la viande de volailles et de porc et charcuterie reculent sur la même période.

Les indicateurs : en mars 2015, les prix des vins reculent sur un an

	Pondérations 2010	Ippap base 100 en 2010			Glissement annuel			Evolution en % par rapport à la moyenne quinquennale			Contri- bution (*)
		janv-15	févr-15	mars-15	janv-15	févr-15	mars-15	janv-15	févr-15	mars-15	
Ensemble	100 000	112,5	111,3	111,2	-4,9	-5,5	-6,7	-0,2	-1,6	-1,6	-6,7
Grandes cultures	29 879	111,2	107,7	108,0	-4,2	-6,7	-10,2	-8,1	-10,4	-9,4	-3,1
Céréales	18 759	116,1	110,1	109,3	0,9	-4,0	-10,0	-6,0	-10,0	-9,2	-1,9
Blé tendre	11 173	115,1	108,5	108,6	-1,4	-6,5	-12,5	-6,2	-11,6	-10,0	-1,5
Maïs	4 108	92,2	90,7	93,3	-11,1	-12,8	-14,3	-22,5	-22,6	-19,8	-0,5
Orge	2 120	127,0	120,9	121,1	6,9	0,8	-3,9	-2,8	-4,0	-1,4	-0,1
Oléagineux	4 874	95,5	97,1	100,5	-1,0	-4,4	-6,4	-14,6	-14,0	-12,0	-0,3
Colza	3 503	96,8	99,0	102,4	-3,4	-7,5	-9,0	-15,4	-14,3	-12,4	-0,3
Tournesol	1 269	91,5	91,5	95,1	7,7	7,2	3,5	-13,0	-13,8	-10,5	0,0
Pomme de terre	2 598	95,1	92,9	95,9	-38,2	-32,2	-27,2	-26,2	-26,3	-24,6	-0,8
Vins	17 661	129,2	128,8	129,7	1,6	-0,3	-1,5	16,7	15,7	16,5	-0,3
Vins AOP	8 378	133,7	132,9	134,1	-0,9	-3,9	-6,4	18,4	16,6	17,8	-0,6
Vins avec et sans IG	2 262	148,4	148,6	150,4	14,4	12,9	14,1	28,9	28,6	30,0	0,4
Produits de l'horticulture	2 953	108,5	111,0	105,8	-1,3	-0,6	1,3	2,7	3,0	3,3	0,0
Autres produits végétaux	3 648	118,5	120,2	119,6	-2,3	-1,5	-2,6	3,5	4,8	5,0	-0,1
Fruits	3 525	105,8	104,8	109,9	-5,3	-2,5	0,2	-0,5	-1,3	-0,6	0,0
Légumes	5 282	100,2	99,1	94,6	19,8	23,6	12,0	10,9	2,2	-6,9	0,4
Bétail	18 479	110,2	111,3	114,6	-7,9	-6,1	-4,3	-0,3	-0,6	0,7	-0,8
Gros bovins	9 565	116,6	117,3	119,4	-5,6	-5,7	-4,4	3,1	2,6	3,3	-0,4
Veaux	2 553	110,9	111,6	111,0	-3,4	-3,7	-3,7	2,5	2,3	1,8	-0,1
Ovins	999	123,2	119,1	121,0	3,4	7,0	5,5	12,3	12,9	12,3	0,1
Porcins	5 362	96,2	99,0	106,6	-16,5	-10,6	-6,4	-10,2	-10,4	-6,6	-0,3
Volailles et lapins	4 893	109,2	109,6	110,0	-6,0	-5,7	-5,0	-2,6	-2,7	-2,4	-0,2
Lait de vache	13 670	103,6	102,0	///	-19,8	-20,4	///	-6,6	-7,7	///	///
Œufs	1 468	126,3	122,2	118,9	10,9	8,9	3,2	-3,8	-3,7	-15,2	0,0

Source : Insee

* Contribution à l'évolution annuelle de l'indice d'ensemble

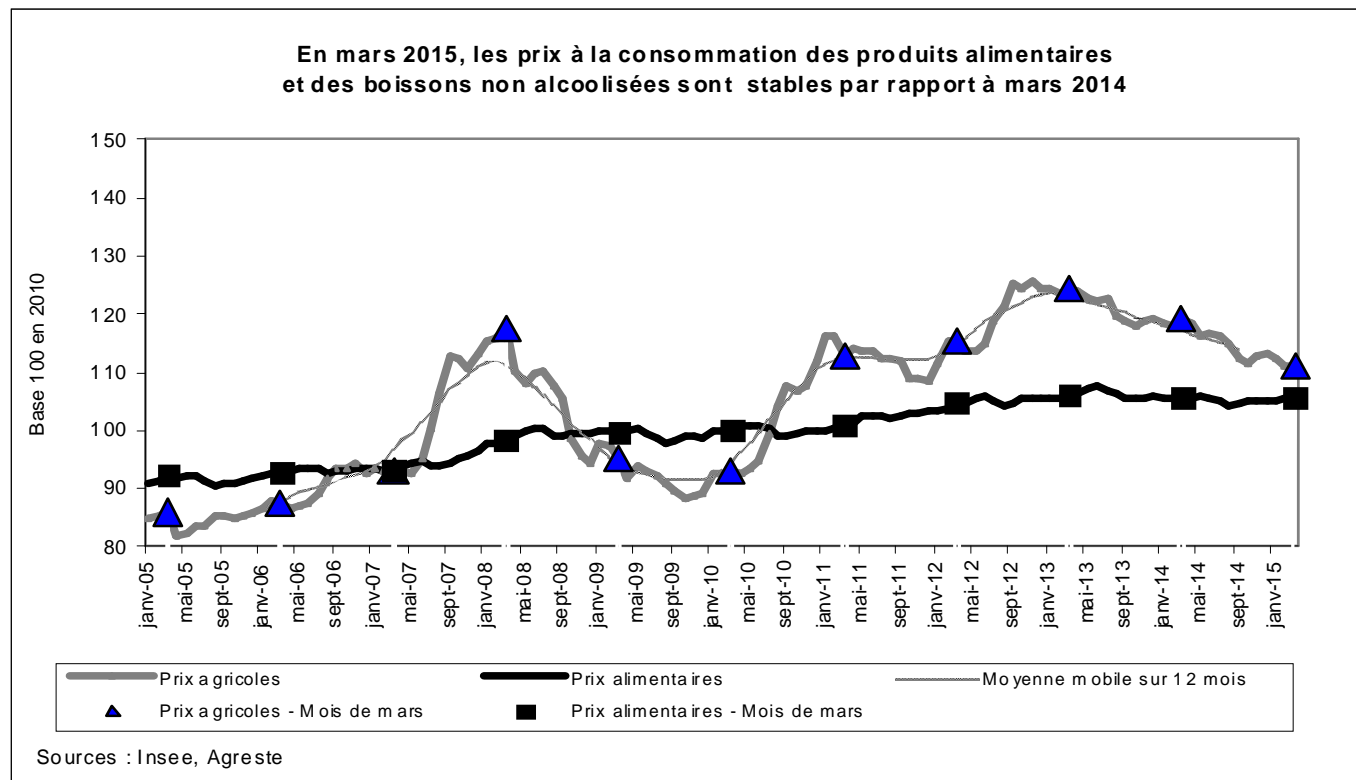
Les indicateurs : en mars 2015, les prix des boissons non alcoolisées reculent sur un an

France y c. DOM	Pond. 1998	Ipc base 100 en 1998			Glissement annuel			Evolution en % par rapport à la moyenne quinquennale			Contribution (*)
		janv-15	févr-15	mars-15	janv-15	févr-15	mars-15	janv-15	févr-15	mars-15	
Produits alimentaires et boissons non alcoolisées	1 632	131,7	131,9	132,3	-0,4	0,0	0,0	2,3	2,4	2,0	0,0
Produits alimentaires	1 505	132,6	132,9	133,2	-0,3	0,1	0,2	2,5	2,6	2,2	0,1
Pains et céréales	233	128,5	128,5	128,5	-0,7	-0,7	-0,4	1,0	1,0	1,0	-0,1
Viandes	490	143,1	143,3	143,1	0,2	0,2	0,2	5,1	5,0	4,8	0,1
V. de bœuf	104	156,4	156,7	157,1	0,3	0,3	0,9	7,2	7,1	7,5	0,1
V. de veau	34	155,6	155,2	155,5	1,3	0,4	1,2	5,8	5,3	5,4	0,0
V. de mouton, de cheval	32	165,3	165,8	165,8	1,2	1,5	1,6	7,5	7,3	7,5	0,0
V. de porc et charcuteries	189	129,5	129,7	129,3	-0,2	-0,2	-0,4	3,9	3,8	3,3	0,0
V. de volailles	74	159,3	159,3	158,9	-0,4	-0,1	-0,5	5,2	4,9	4,5	0,0
Autres V. y c.plats cuisinés	57	130,7	131,5	131,0	1,1	1,1	1,2	4,1	4,2	4,1	0,0
Poissons et crustacés	115	138,2	136,0	135,9	0,5	-1,0	1,1	4,5	3,9	4,2	0,1
Laits, fromages, œufs	232	123,0	122,8	122,5	0,0	0,0	-1,2	0,7	0,5	0,0	-0,2
Huiles et graisses	45	133,7	133,4	133,3	-1,1	-1,2	-1,8	2,1	2,1	1,6	-0,1
Fruits	101	128,6	131,4	138,3	-0,2	0,4	1,0	4,2	4,7	5,3	0,1
Fruits frais	91	127,2	130,1	137,6	-0,3	0,3	0,9	4,2	4,7	5,3	0,1
Légumes	146	137,6	140,3	140,3	1,1	5,5	5,7	3,7	4,9	2,9	0,5
Légumes frais	96	148,8	153,0	153,3	2,5	9,1	9,4	6,2	7,9	4,8	0,6
Sucres, confitures, chocolat, confiserie et produits glacés	44	119,2	119,4	119,4	-2,6	-2,1	-1,9	-1,6	-1,3	-1,5	0,0
Sels, épices, sauces et produits alimentaires non déterminés ailleurs	99	123,1	122,9	122,4	-3,9	-3,8	-3,6	-4,6	-4,7	-5,0	-0,2
Boissons non alcoolisées	127	121,6	121,3	121,2	-1,1	-1,0	-1,1	0,6	0,4	0,1	-0,1
Cafés, thés et cacao	54	121,6	121,6	121,5	-1,6	-1,0	-1,0	1,4	1,5	1,1	0,0
Autres boissons non alcoolisées	73	122,1	121,7	121,6	-0,8	-0,9	-1,2	0,2	-0,2	-0,4	0,0

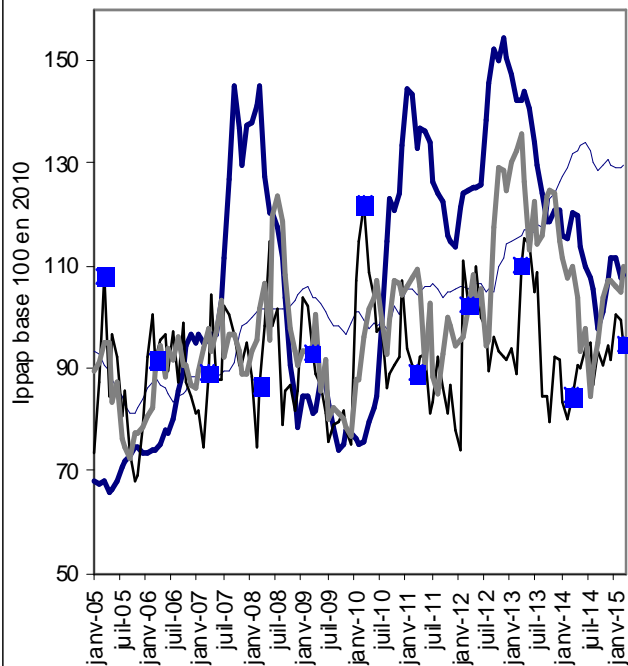
Source : Insee

* Contribution à l'évolution annuelle de l'indice d'ensemble

Mises en perspective :



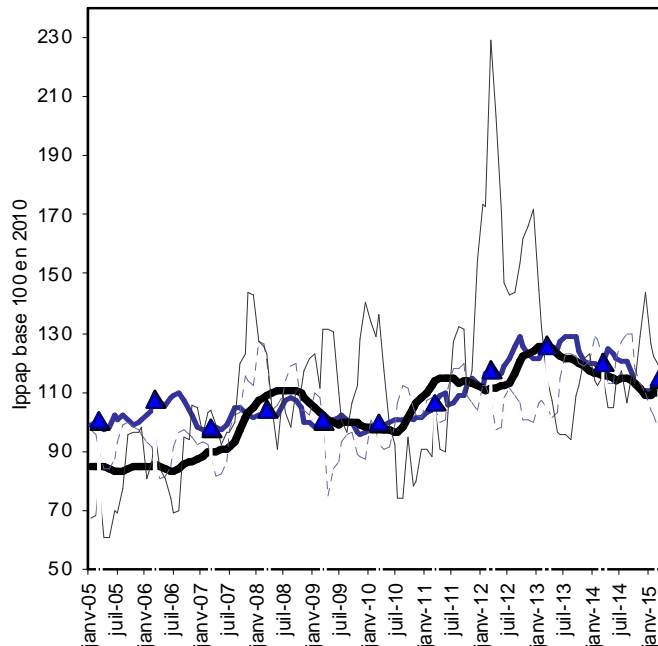
En mars 2015, les prix des légumes frais sont en progression sur un an



— Grandes cultures — Vins
 — Légumes frais — Fruits frais
 ■ Légumes - mars

Sources : Insee, Agreste

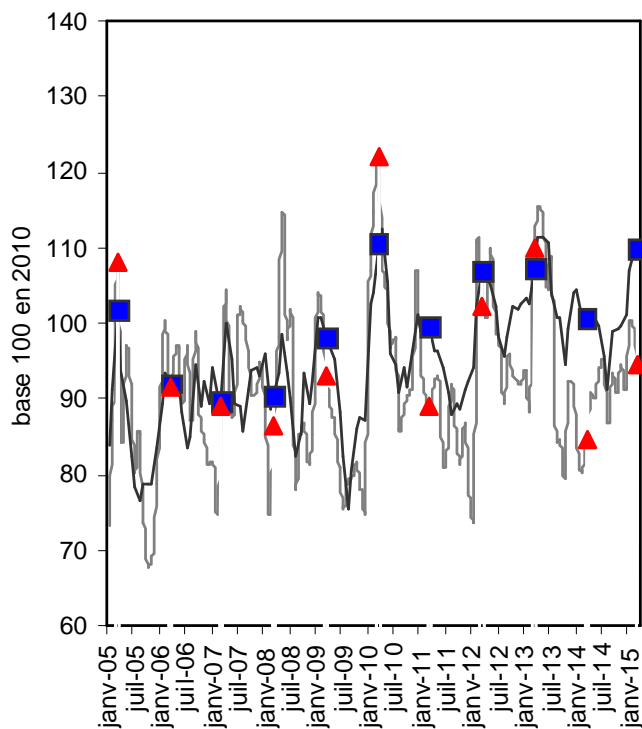
En mars 2015, les prix des animaux de boucherie et des volailles toujours en recul sur un an



— Animaux de boucherie
 — Volailles et lapins
 - - - Lait de vache
 — Œufs
 ▲ Animaux de boucherie - mars

Sources : Insee, Agreste

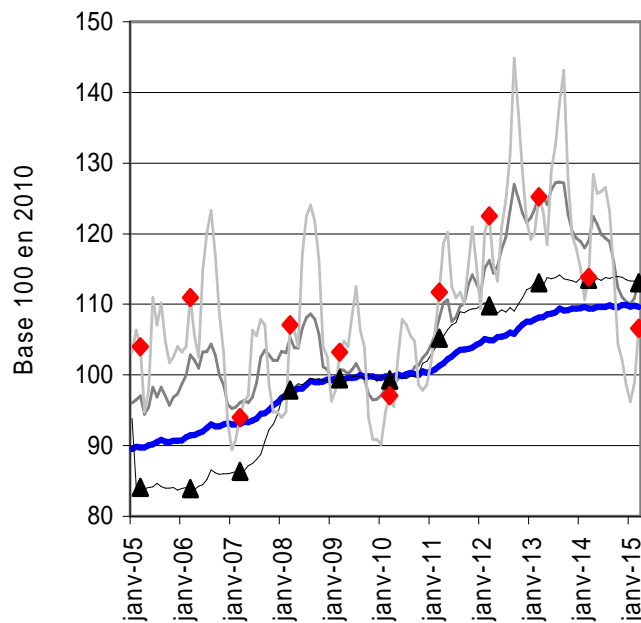
Légumes frais : les prix à la consommation du panier de mars 2015 répercutent la hausse des prix à la production sur un an



— Prix à la production
 — Prix à la consommation
 ■ Consommation - mars
 ▲ Production - mars

Sources : Insee, Agreste

En mars 2015, les prix à la consommation des viandes de porc et charcuterie répercutent la baisse des prix à la production



— Prix à la production Viandes
 — Prix à la consommation Viandes
 — Consommation V. de porc, charcuterie
 ▲ Consommation V. de porc, charcuterie-mars
 — Production V. de porc charcuterie
 ◆ Production V. de porc charcuterie - mars

Sources : Insee, Agreste

Sources et définitions

- Les prix agricoles et alimentaires, intervenant aux deux grands stades de commercialisation des produits agricoles en amont et en aval de la filière, sont mesurés respectivement par l'indice des prix des produits agricoles à la production (Ippap) et l'indice des prix à la consommation (IPC).
- L'Ippap mesure l'évolution des prix des produits vendus par les agriculteurs. Il est élaboré à partir de l'observation des prix du marché, en particulier dans les enquêtes et relevés réalisés par FranceAgriMer-RNM (Réseau des nouvelles des marchés) et le Service de la statistique et de la prospective (SSP) du ministère en charge de l'agriculture et de l'alimentation. Il est calculé par l'Insee et, pour les fruits et légumes, par le SSP. Les séries sont calculées et publiées en base 2010 après le rebasement opéré par l'Insee, et par le SSP pour les fruits et légumes.
- Les prix des produits alimentaires et boissons non alcoolisés, payés par les ménages, sont mesurés par l'indice des prix à la consommation calculé par l'Insee. L'IPC étant calculé en base 1998, il est converti en base 2010 par le SSP pour les comparaisons graphiques.
- Pour les deux indices et pour s'affranchir des variations saisonnières, le commentaire porte sur leur évolution en glissement annuel. Le glissement annuel rapporte le niveau atteint un mois donné à celui du même mois de l'année précédente : c'est le taux d'évolution en %. Les prix à la production mesurés par l'Ippap étant très fluctuants, leur évolution en glissement annuel est toujours comparée à leur évolution par rapport au prix moyen des mêmes mois des cinq années précédentes (moyenne quinquennale).

Pour en savoir plus

- Toutes les séries conjoncturelles concernant les prix à la production annuels et mensuels depuis 1968, et aussi les prix à la consommation des produits alimentaires et boissons non alcoolisées annuels et mensuels depuis 1990, sont présentes dans l'espace « Données en ligne » du site Internet de la statistique agricole : www.agreste.agriculture.gouv.fr
- Les Infos rapides « Prix agricoles et alimentaires » publiées mensuellement depuis septembre 2007 (sauf en août et novembre)
- Les synthèses conjoncturelles Prix agricoles et alimentaires pour approfondir un thème en fonction de l'actualité



Agreste : la statistique agricole

Ministère de l'Agriculture, de l'Agroalimentaire et de la Forêt
Secrétariat Général

SERVICE DE LA STATISTIQUE ET DE LA PROSPECTIVE
12 rue Henri Rol-Tanguy - TSA 70007 - 93555 MONTREUIL SOUS BOIS Cedex
Site Internet : www.agreste.agriculture.gouv.fr

Directrice de la publication : Béatrice Sédillot
Rédacteur : Annie Delort
Composition : SSP
Dépôt légal : à parution

© Agreste 2015

Cette publication est disponible à parution sur le site Internet de la statistique agricole
<http://www.agreste.agriculture.gouv.fr> (dans la rubrique Conjoncture)