

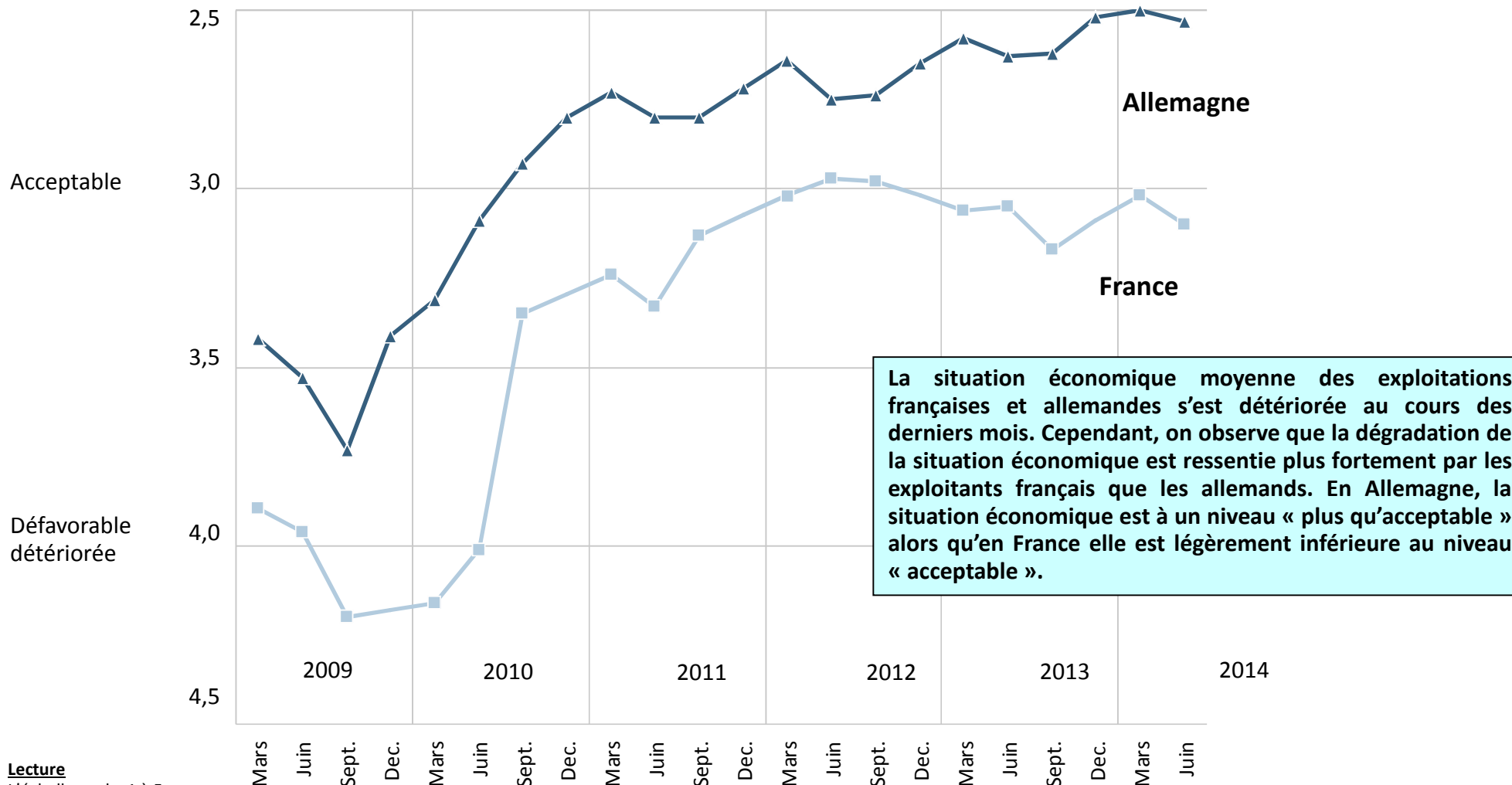

Baromètre de conjoncture agricole Comparatif Allemagne / France

Sources : Questions Communes « DBV - Produkt Markt » et « FNSEA – IFOP »

L'échantillonnage interrogé lors des deux baromètres sont systématiquement composés d'un minimum de 1 500 exploitants en France et 1 000 exploitants en Allemagne interrogés au cours du mois de Juin 2014.

Une dégradation des situations économiques des deux côtés du Rhin mais une détérioration plus marquée en France

Evolution de la situation économique actuelle de l'exploitation – Allemagne et France



Lecture

L'échelle va de 1 à 5.

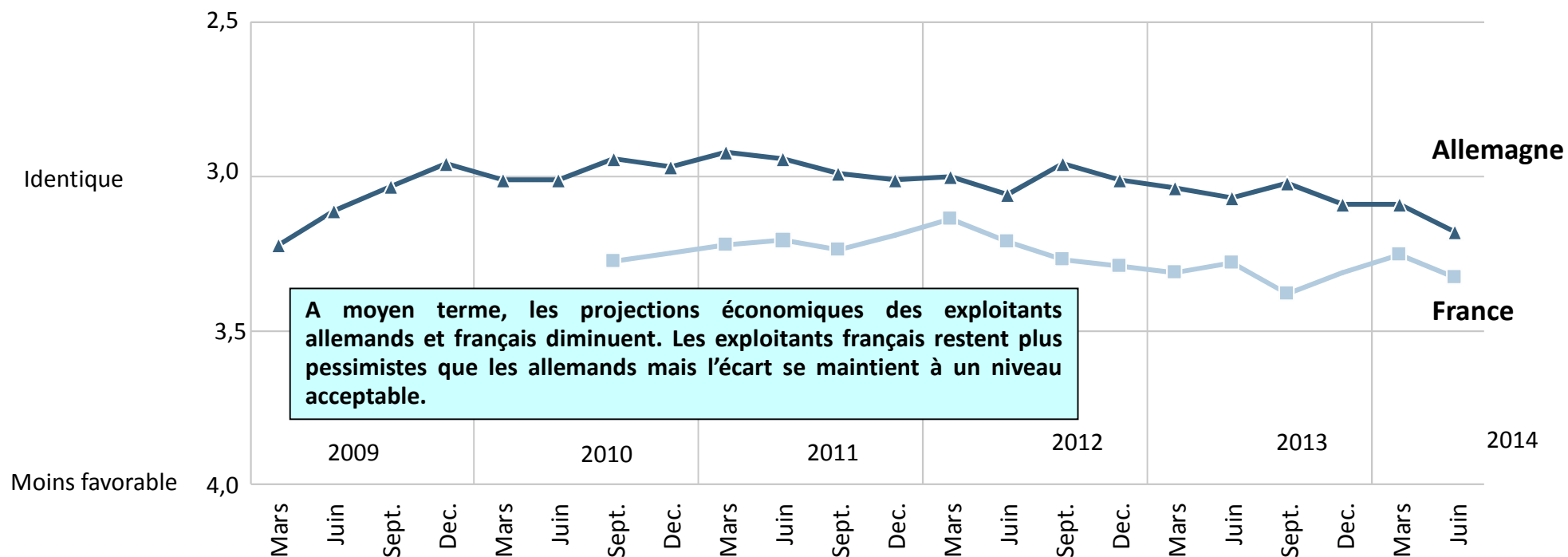
1 = la totalité des agriculteurs déclarent une situation économique très bonne

3 = il y a autant d'agriculteurs qui déclarent une situation économique très bonne ou bonne que d'agriculteurs qui déclarent une situation économique très mauvaise ou mauvaise.

5 = la totalité des agriculteurs déclarent une situation économique très mauvaise

Que ce soit du côté allemand ou français, le pessimisme quant à l'avenir de l'activité gagne du terrain

Projection quant à la situation économique de l'exploitation dans deux ou trois ans – Allemagne et France



Lecture

L'échelle va de 1 à 5.

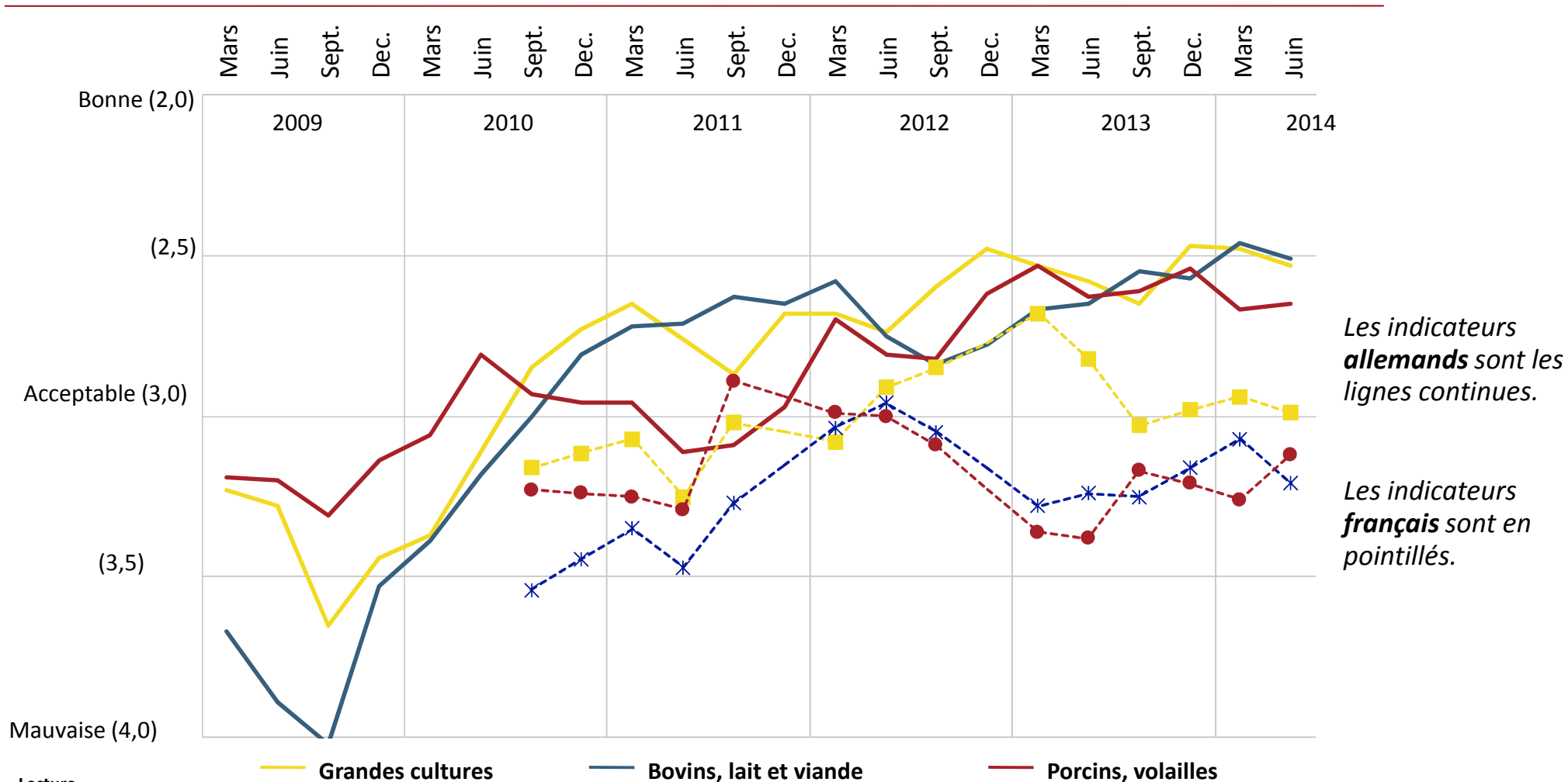
1 = la totalité des agriculteurs prévoient une situation économique à 2/3 ans beaucoup plus favorable qu'actuellement.

3 = il y a autant d'agriculteurs qui prévoient une situation économique à 2/3 ans beaucoup plus favorable ou plus favorable qu'actuellement que d'agriculteurs qui prévoient une situation économique moins favorable ou beaucoup moins favorable qu'actuellement.

5 = la totalité des agriculteurs prévoient une situation économique à 2/3 ans beaucoup moins favorable qu'actuellement.

Toutes les filières sont marquées un écart relativement significatif quant à la situation économique des exploitations. L'écart le plus important est recensé en élevage de bovins

Evolution de la situation économique actuelle de l'exploitation – Allemagne vs. France



Lecture

L'échelle va de 1 à 5.

1 = la totalité des agriculteurs déclarent une situation économique très bonne ou bonne.

3 = il y a autant d'agriculteurs qui déclarent une situation économique très bonne ou bonne que d'agriculteurs qui déclarent une situation économique très mauvaise ou mauvaise.

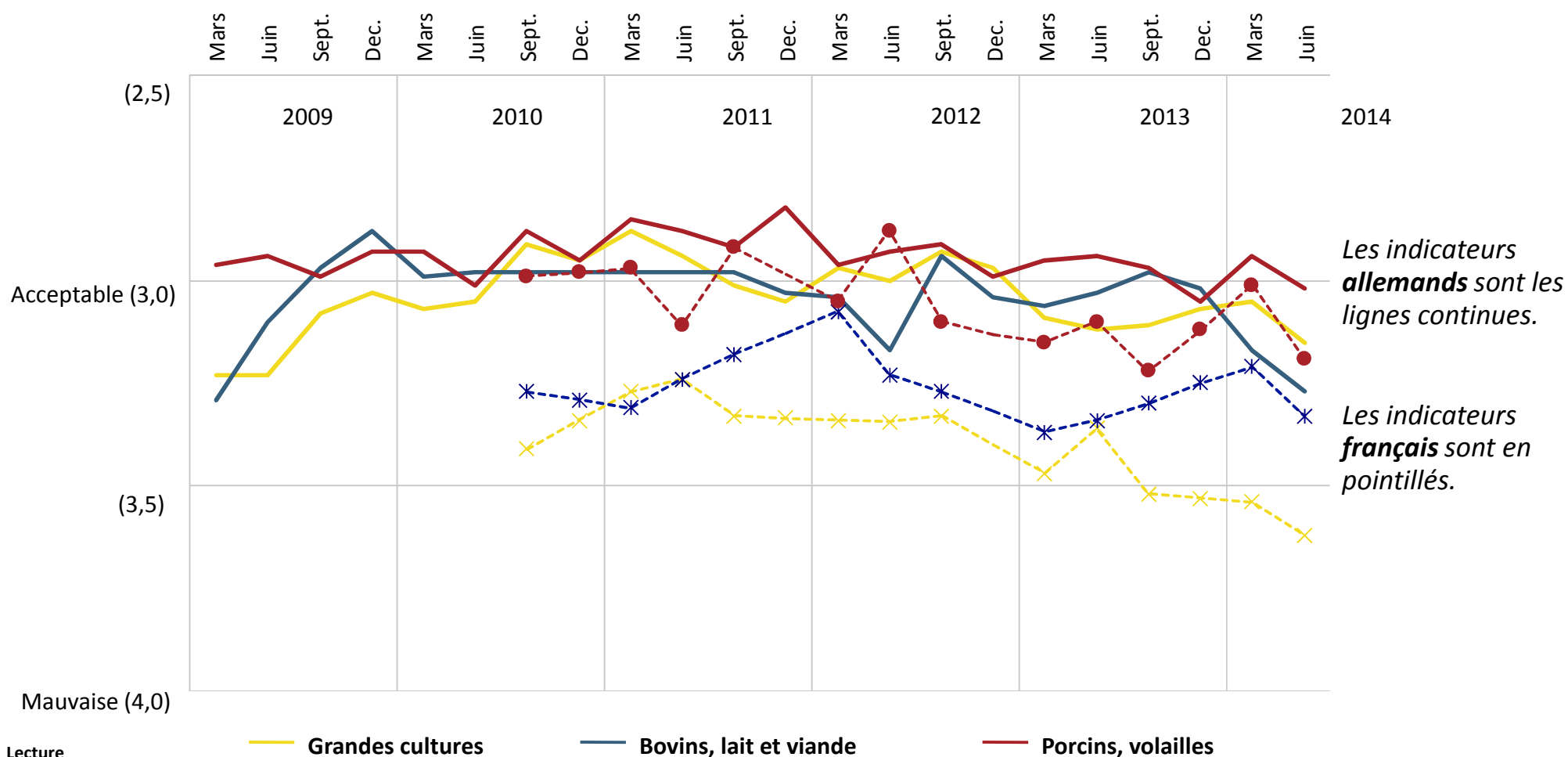
5 = la totalité des agriculteurs déclarent une situation économique très mauvaise ou mauvaise.

Baromètre de conjoncture agricole – Été 2014

Question : Comment évaluez-vous la situation économique actuelle de votre exploitation ? Très bonne / Bonne / Acceptable / Mauvaise / Très mauvaise

A deux-trois ans, les céréaliers français envisagent l'avenir moins sereinement que les allemands.

Projection quant à la situation économique de l'exploitation dans deux ou trois ans – Allemagne et France



Lecture

L'échelle va de 1 à 5.

1 = la totalité des agriculteurs prévoient une situation économique à 2,3 ans beaucoup plus favorable qu'actuellement.

3 = il y a autant d'agriculteurs qui prévoient une situation économique à 2,3 ans beaucoup plus favorable ou plus favorable qu'actuellement que d'agriculteurs qui prévoient une situation économique moins favorable ou beaucoup moins favorable qu'actuellement.

5 = la totalité des agriculteurs prévoient une situation économique à 2,3 ans beaucoup moins favorable qu'actuellement.