

# Céré'Obs : France - Blé tendre - récolte 2014

**Année de récolte**

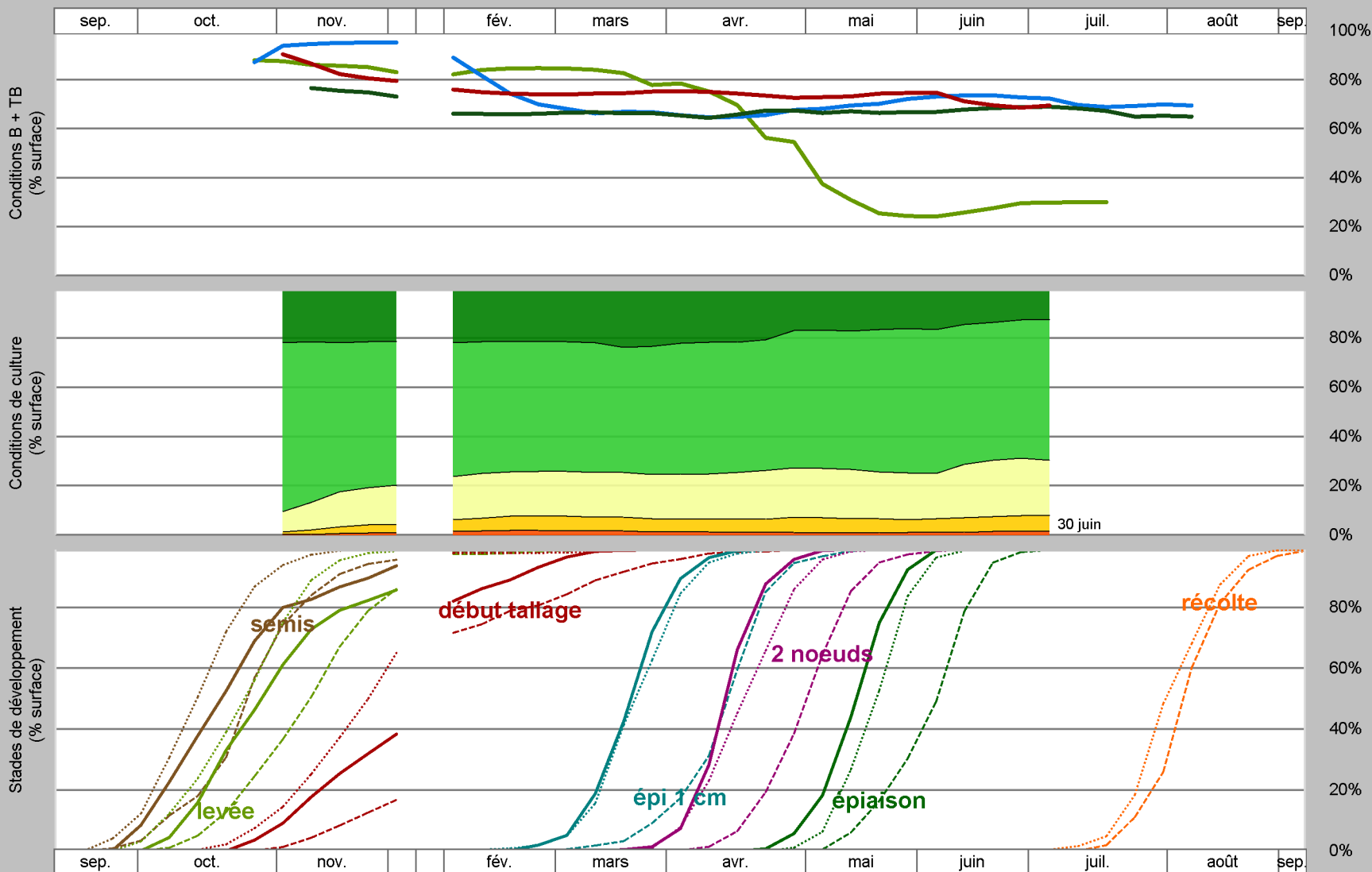
- 2014
- 2013
- 2012
- 2011

**Classes**

- Très bonnes (TB)
- Bonnes (B)
- Assez bonnes
- Mauvaises
- Très mauvaises

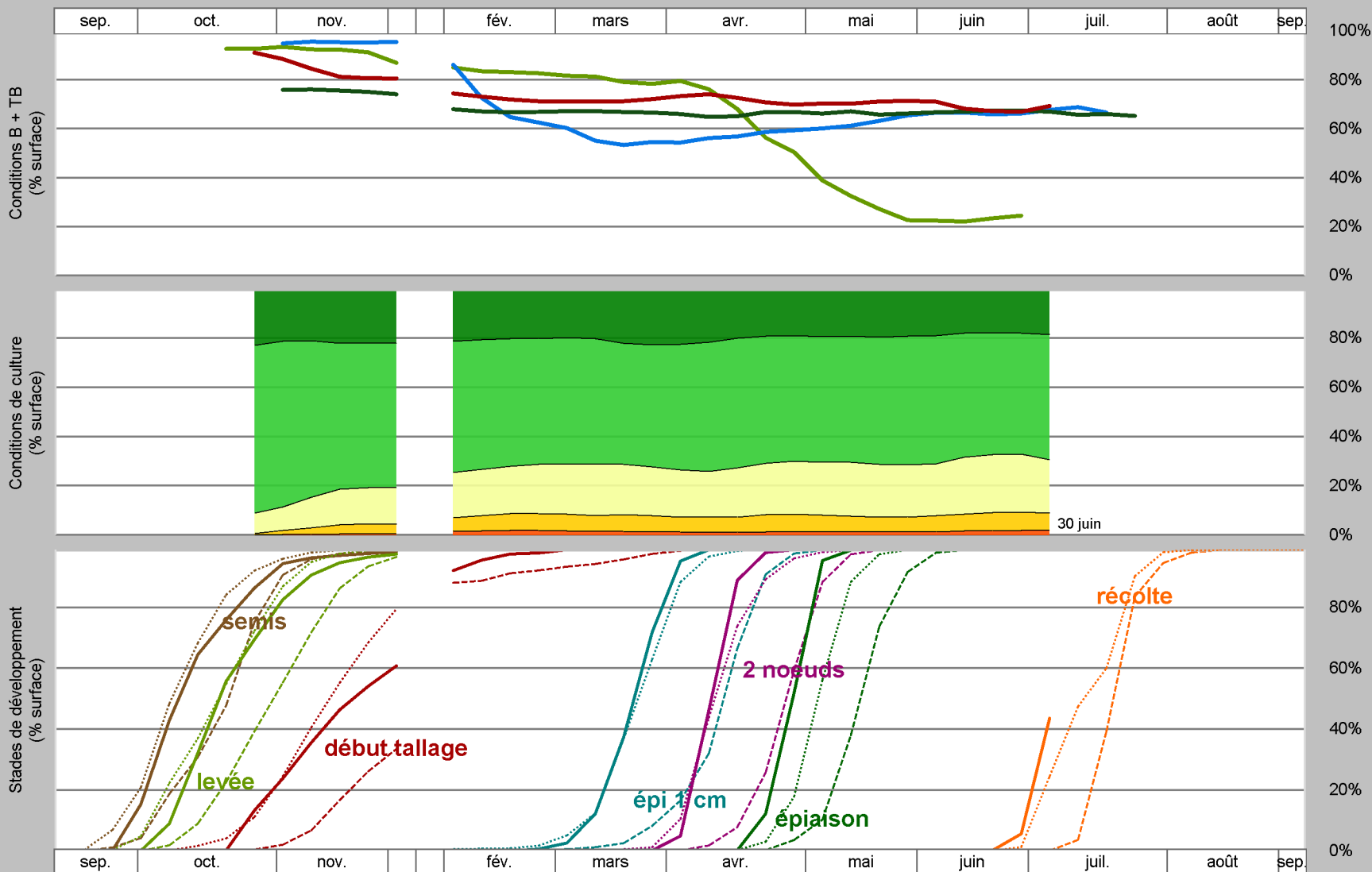
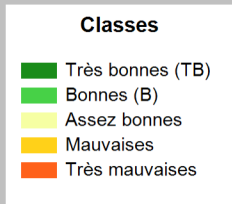
**Année de récolte**

- 2014
- - - 2013
- ⋯ 2012



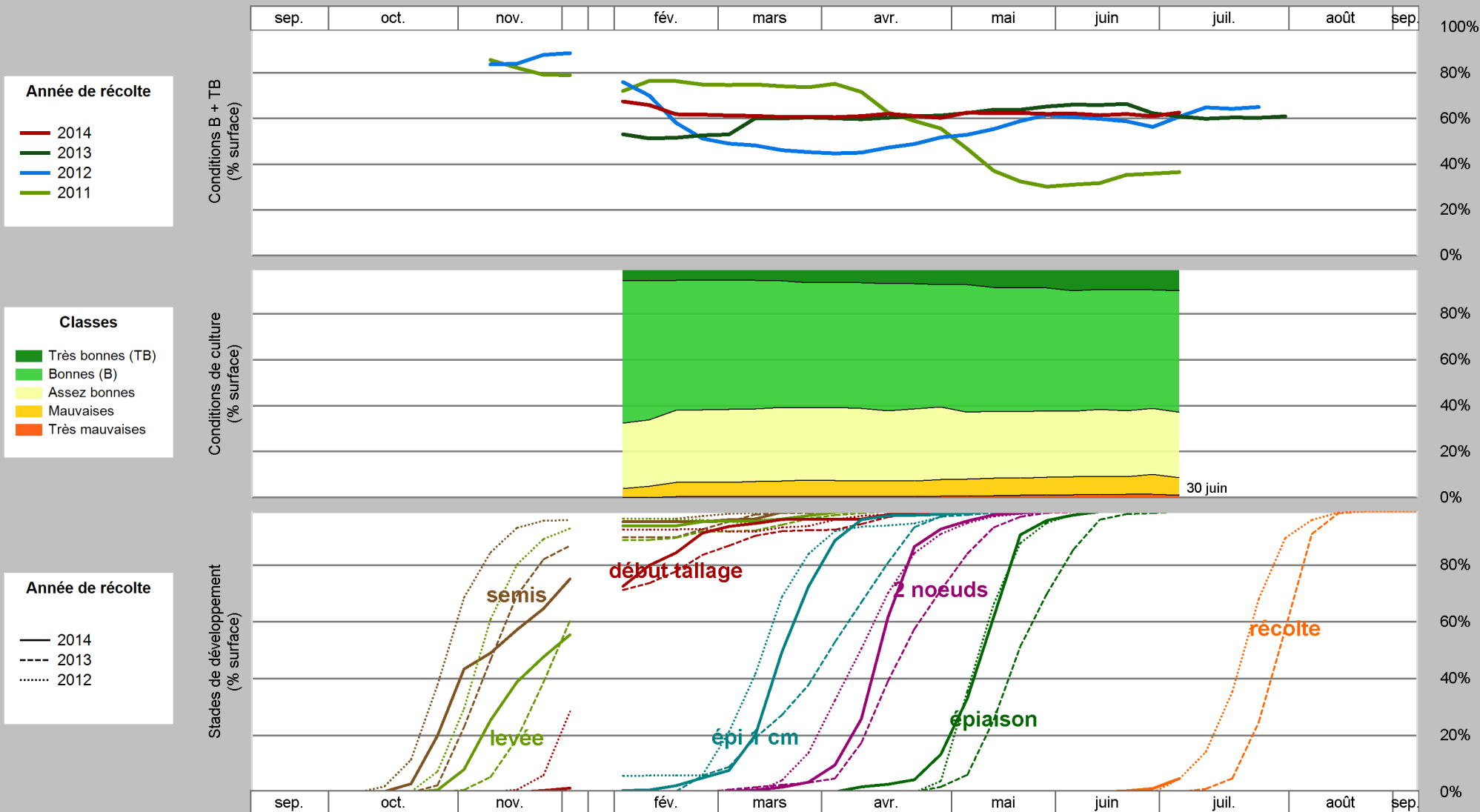
Semaine 26, du 24 au 30 juin 2014 : les récoltes du blé tendre commencent dans les régions Alsace, Aquitaine, Midi-Pyrénées et Rhône-Alpes en semaine 26. Les conditions de culture B+TB du blé tendre sont stables à 69 % en semaine 26 (70 % en semaine 26 en 2013). La date de la médiane du stade épiaison présente une avance de 6 jours par rapport à la moyenne des 3 dernières années.

# Céré'Obs : France - Orge d'hiver - récolte 2014



Semaine 26, du 24 au 30 juin 2014 : le stade récolte de l'orge d'hiver évolue de 6 % à 44 % en semaine 26 (0 % en semaine 26 en 2013). Les conditions de culture B+TB de l'orge d'hiver évoluent de 67 % à 70 % en semaine 26 (68 % en semaine 26 en 2013). La date de la médiane du stade épiaison présente une avance de 8 jours par rapport à la moyenne des 3 dernières années.

# Céré'Obs : France - Blé dur - récolte 2014



Semaine 26, du 24 au 30 juin 2014 : le stade récolte du blé dur évolue de 1 % à 5 % en semaine 26 (0 % en semaine 26 en 2013). Les conditions de culture B +TB évoluent de 61 % à 63 % en semaine 25 (61 % en semaine 26 en 2013). La date de la médiane du stade épiaison présente une avance de 2 jours par rapport à la moyenne des 3 dernières années.

# Céré'Obs : France - Orge de printemps - récolte 2014

**Année de récolte**

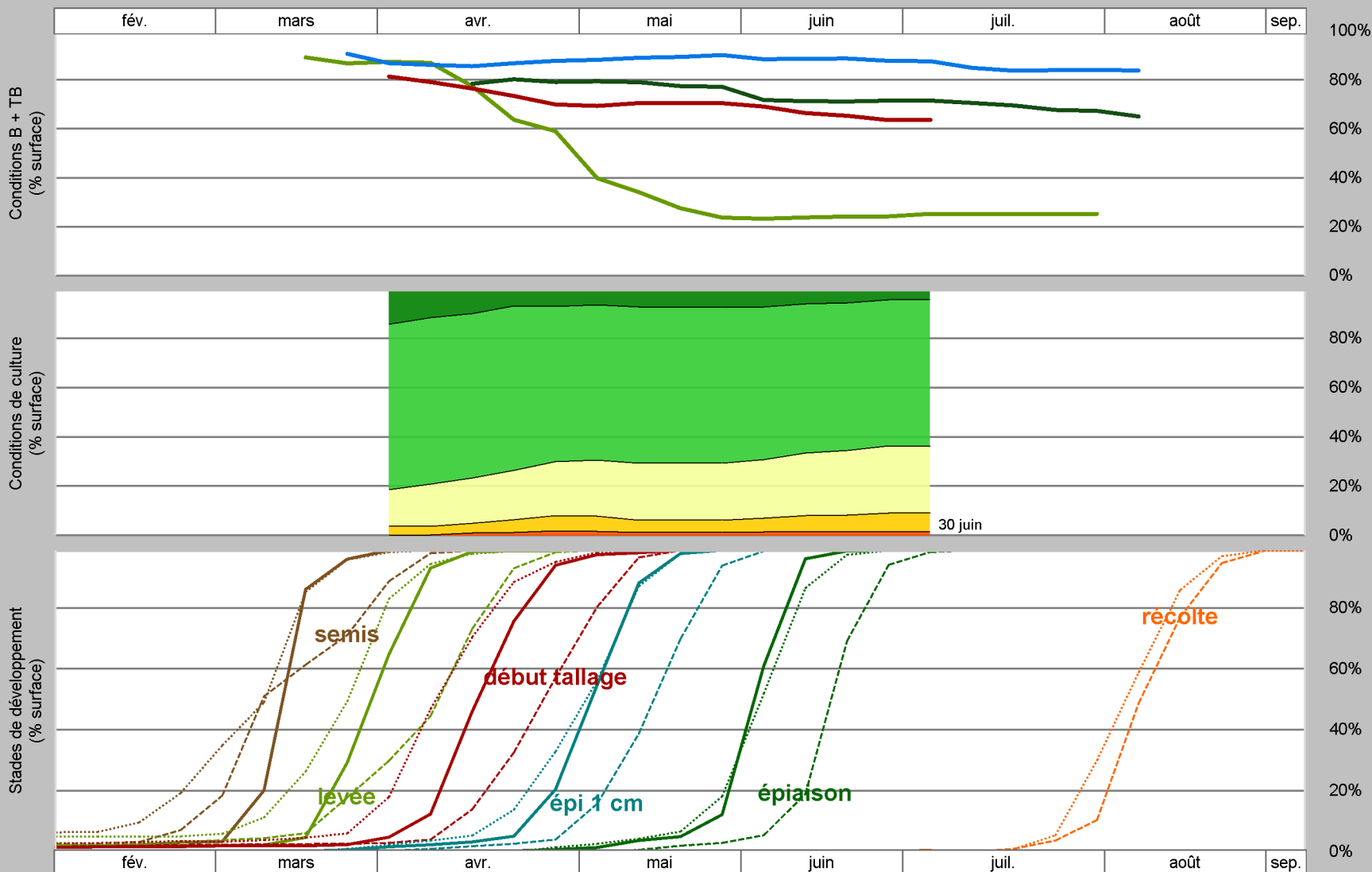
- 2014
- 2013
- 2012
- 2011

**Classes**

- Très bonnes (TB)
- Bonnes (B)
- Assez bonnes
- Mauvaises
- Très mauvaises

**Année de récolte**

- 2014
- - - 2013
- ⋯ 2012



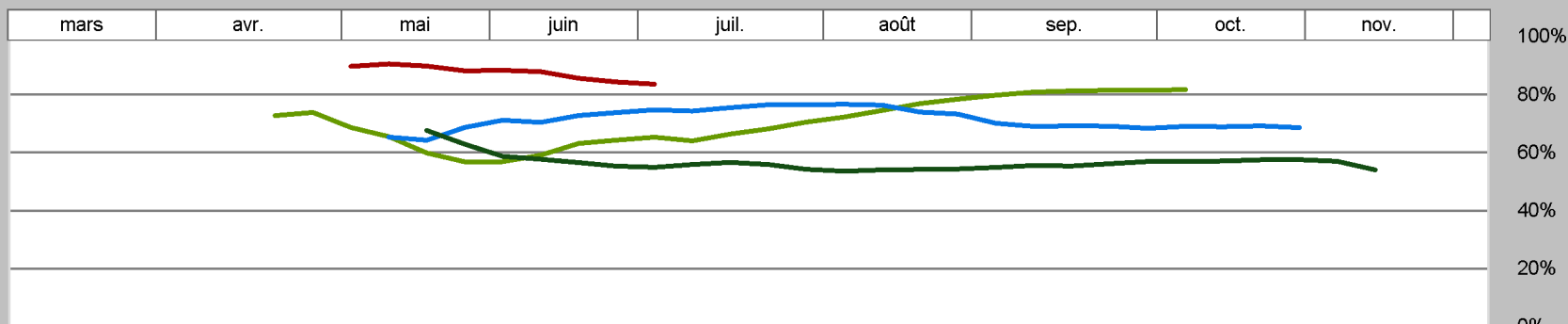
Semaine 26, du 24 au 30 juin 2014 : les récoltes d'orge de printemps commencent en région Centre en semaine 26 .Les conditions de culture B+TB de l'orge de printemps sont stables à 63 % en semaine 26 (71 % en semaine 26 en 2013). La date de la médiane du stade épiaison est équivalente à la moyenne des 3 dernières années.

# Céré'Obs : France - Maïs grain - récolte 2014

## Année de récolte

- 2014
- 2013
- 2012
- 2011
- 2010

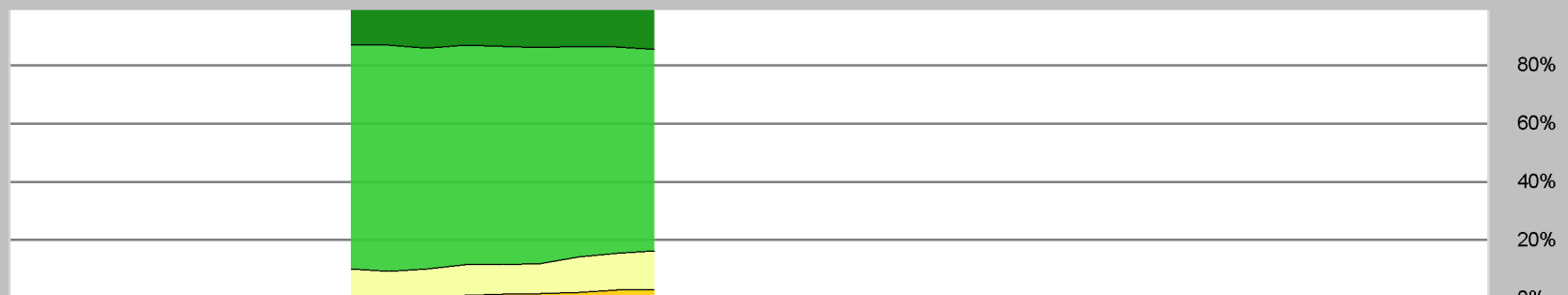
Conditions B + TB  
(% surface)



## Classes

- Très bonnes (TB)
- Bonnes (B)
- Assez bonnes
- Mauvaises
- Très mauvaises

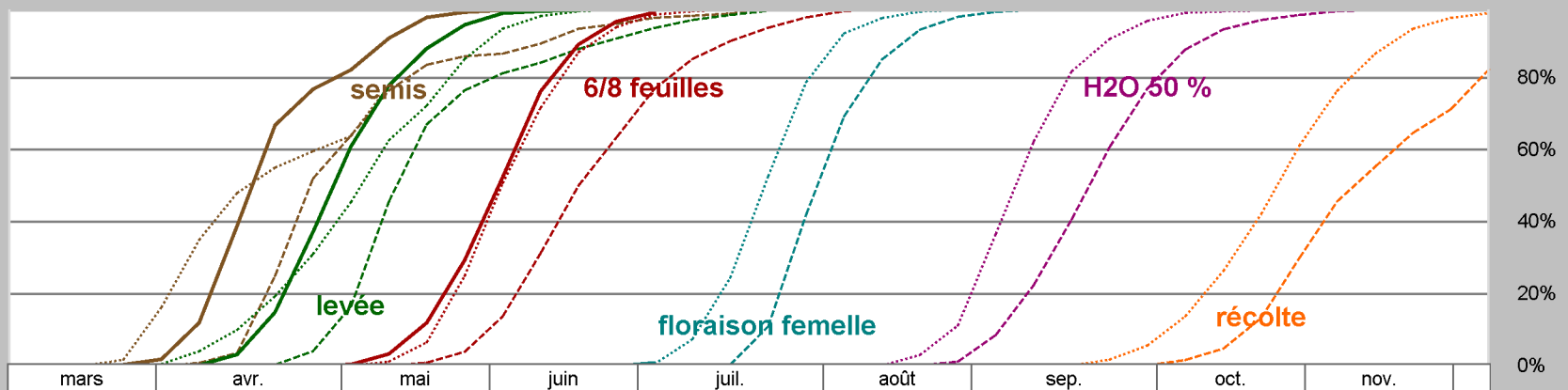
Conditions de culture  
(% surface)



## Année de récolte

- 2014
- - - 2013
- ⋯ 2012

Stades de développement  
(% surface)



Semaine 26, du 24 au 30 juin 2014 : le stade 6/8 feuilles du maïs grain évolue de 97 % à 99 % en semaine 26 (78 % en semaine 26 en 2013), le stade floraison femelle commence en région Alsace, Aquitaine, Midi-Pyrénées et Rhône-Alpes en semaine 26. Les conditions de culture B+TB évoluent de 85 % à 83 % en semaine 26 (55 % en semaine 26 en 2013). La date de la médiane du stade 6/8 feuilles présente un retard de 2 jours par rapport à la moyenne des 3 dernières années.