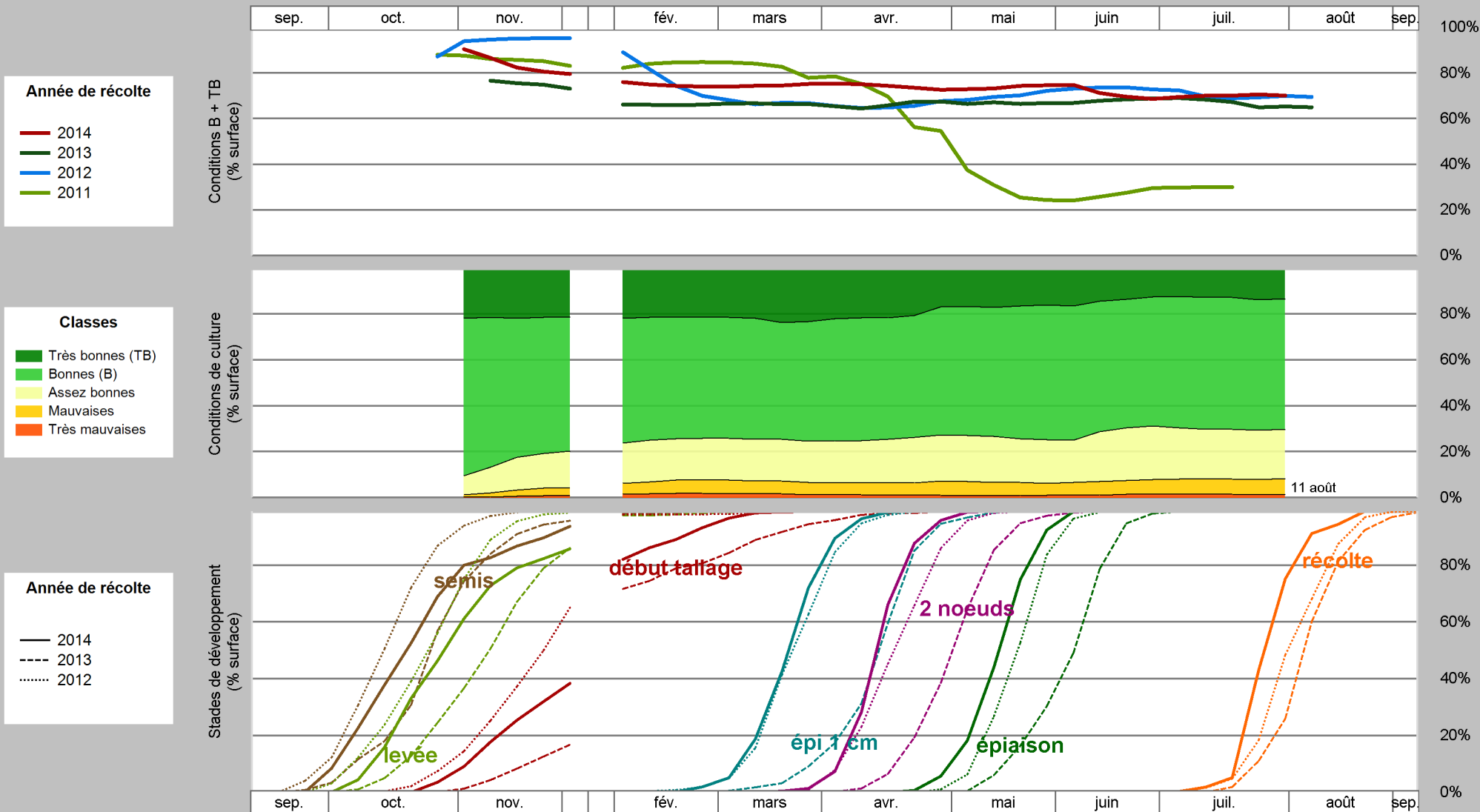
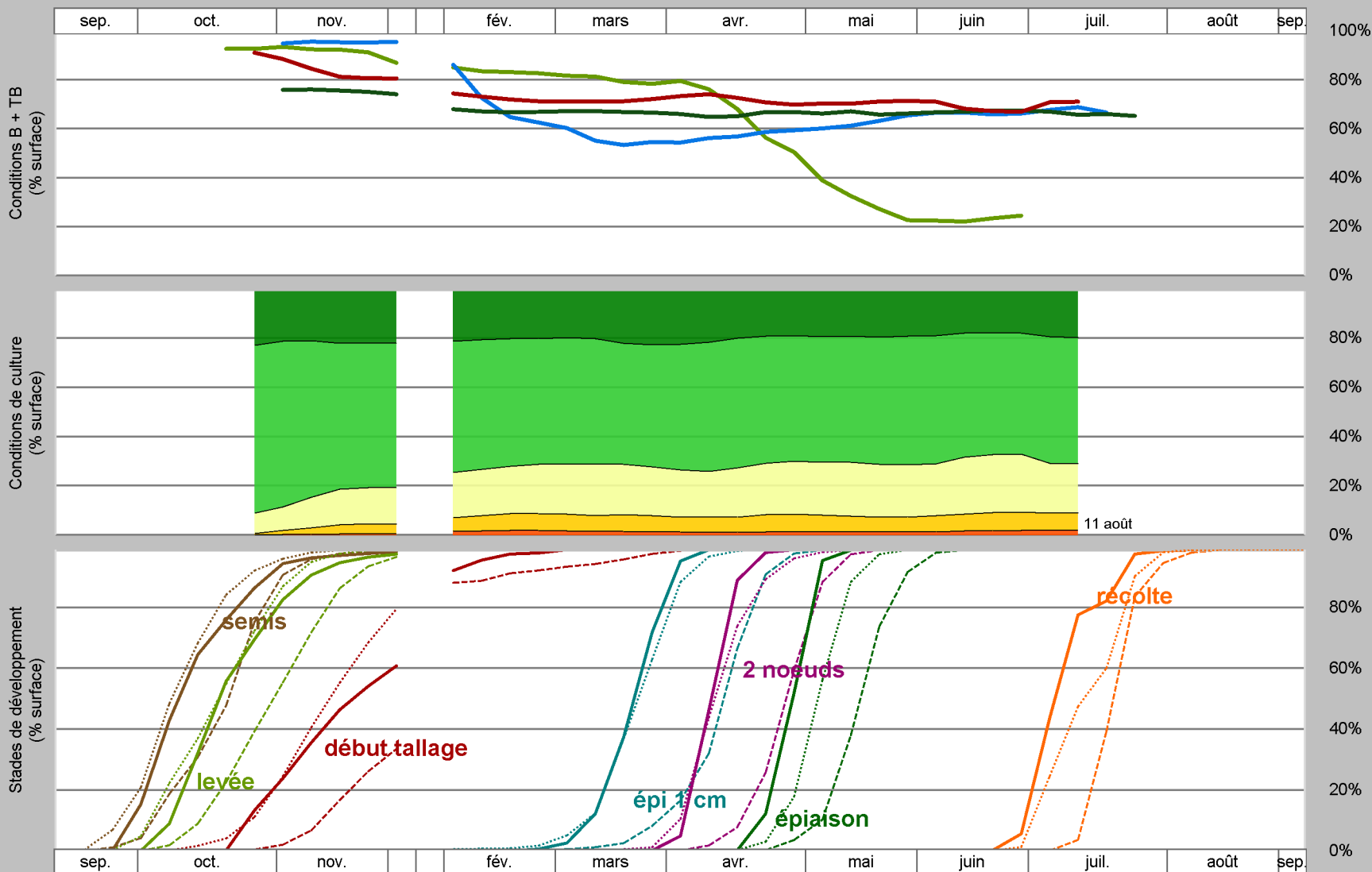
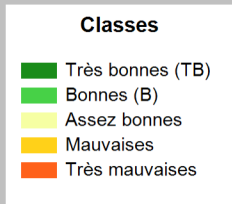


Céré'Obs : France - Blé tendre - récolte 2014



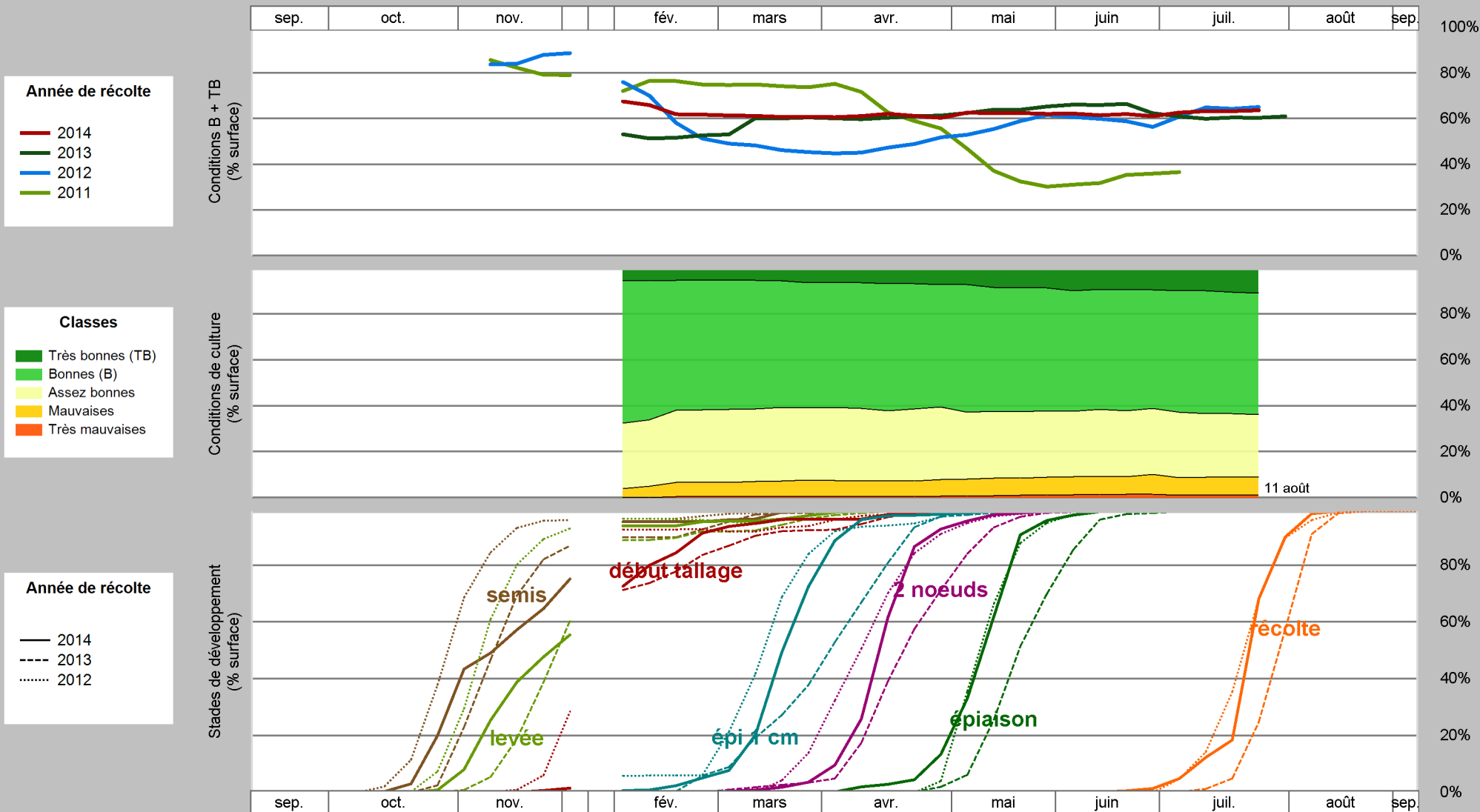
Semaine 32, du 05 au 11 août 2014 : le stade récolte du blé tendre évolue de 92 % à 95 % en semaine 32 (82 % en semaine 32 en 2013). Les conditions de culture B+TB sont stables à 70 % en semaine 32 (65 % en semaine 32 en 2013). La date de la médiane du stade récolte présente une avance d'une journée par rapport à la moyenne des 3 dernières années.

Céré'Obs : France - Orge d'hiver - récolte 2014



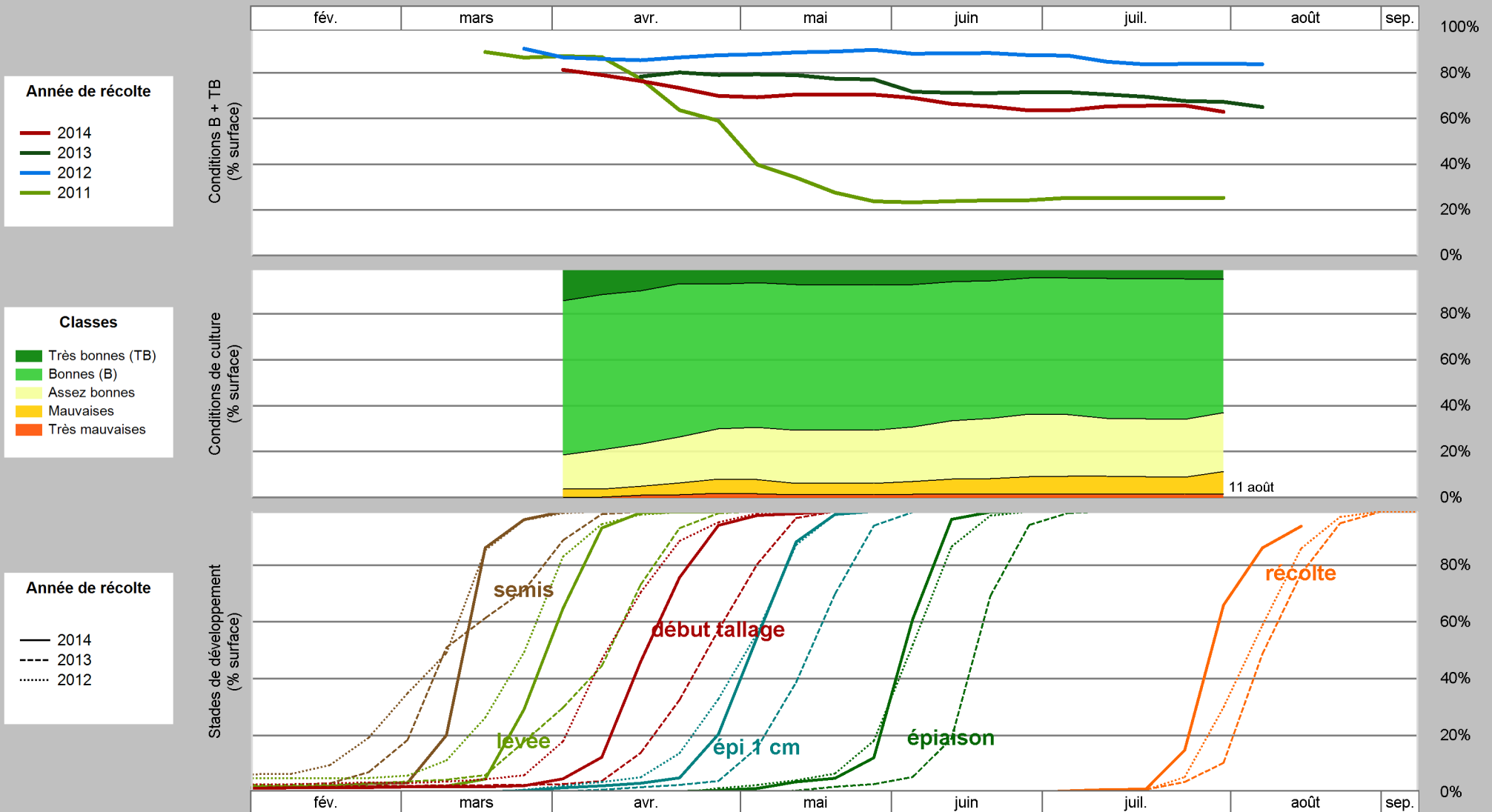
Semaine 32, du 05 au 11 août 2014 : la récolte de l'orge d'hiver s'est achevée en semaine 30.

Céré'Obs : France - Blé dur - récolte 2014



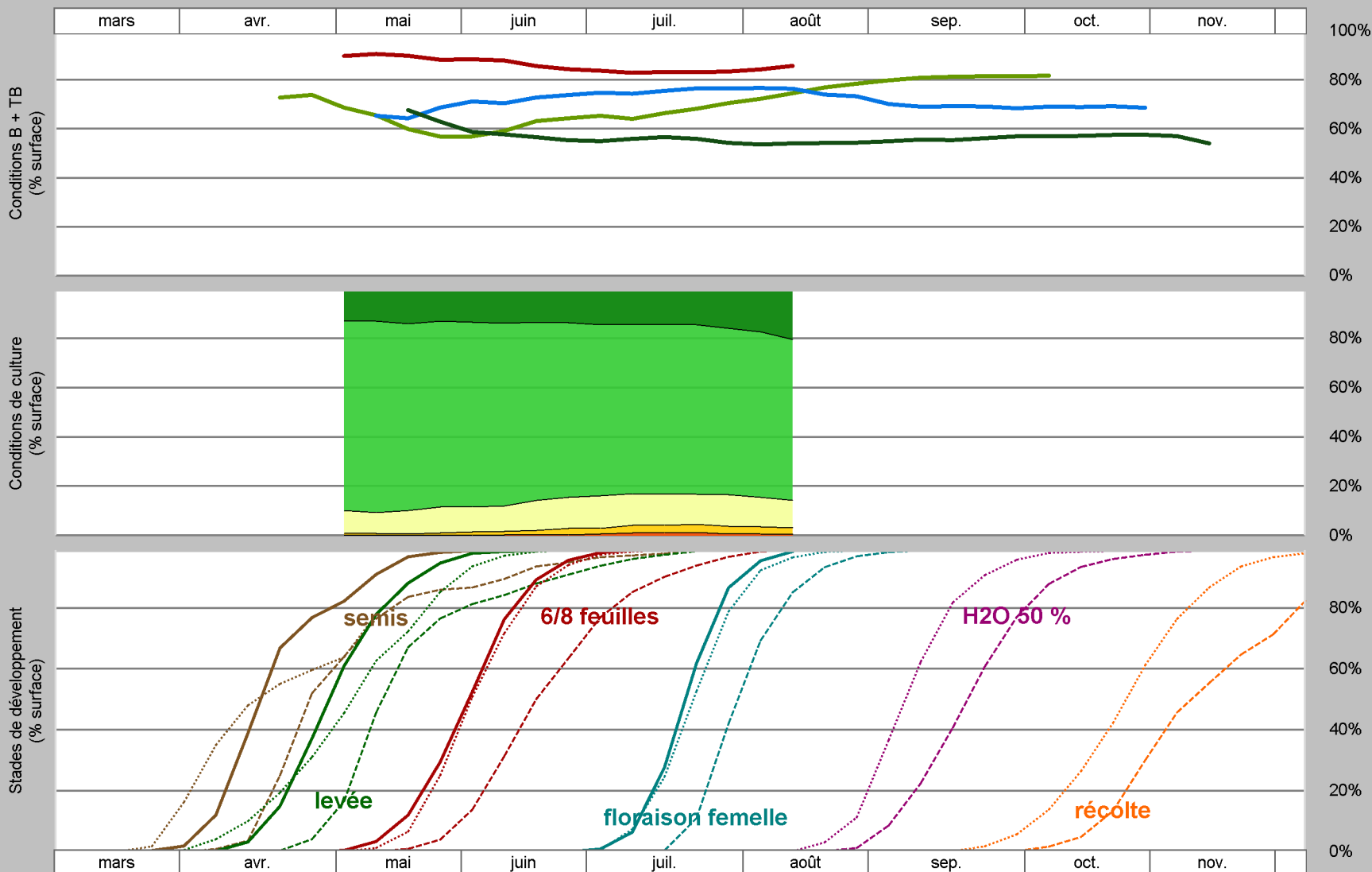
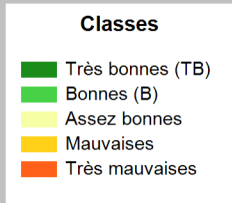
Semaine 32, du 05 au 11 août 2014 : le stade récolte du blé dur évolue de 99 % à 100 % en semaine 32 (99 % en semaine 32 en 2013). Les conditions de culture B+TB sont stables à 64 % en semaine 32 (61 % en semaine 32 en 2013). La date de la médiane du stade récolte présente un retard de 2 jours par rapport à la moyenne des 3 dernières années.

Céré'Obs : France - Orge de printemps - récolte 2014



Semaine 32, du 05 au 11 août 2014 : le stade récolte de l'orge de printemps évolue de 87 % à 95 % en semaine 32 (78 % en semaine 32 en 2013). Les conditions de culture B+TB sont stables à 63 % en semaine 32 (65 % en semaine 32 en 2013). La date de la médiane du stade récolte présente une avance de 6 jours par rapport à la moyenne des 3 dernières années.

Céré'Obs : France - Maïs grain - récolte 2014



Semaine 32, du 05 au 11 août 2014 : le stade floraison femelle du maïs grain évolue de 97 % à 100 % en semaine 32 (86 % en semaine 32 en 2013), le stade humidité du grain 50 % commence en région Rhône-Alpes. Les conditions de culture B+TB évoluent de 84 % à 85 % en semaine 32 (54 % en semaine 32 en 2013).