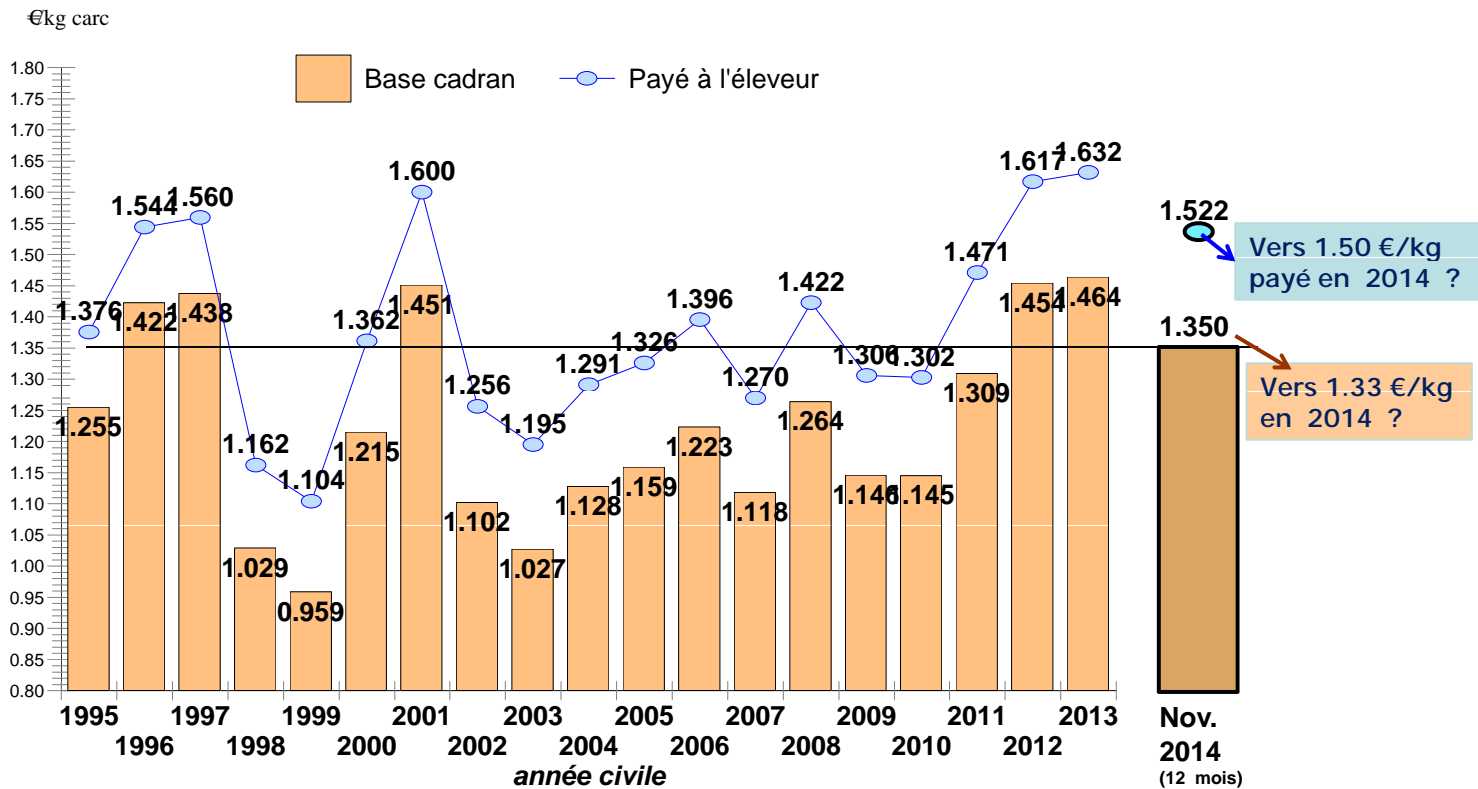
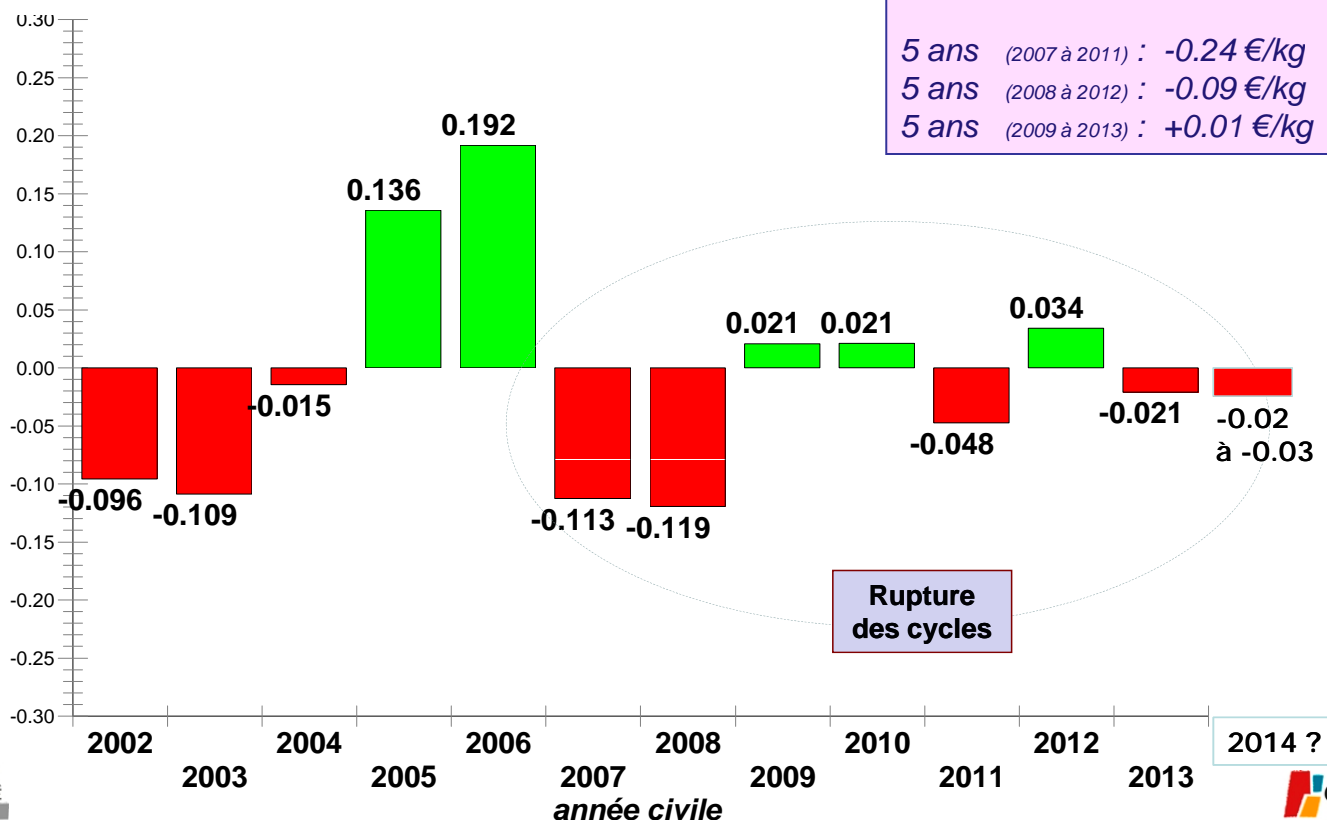


Un prix du porc 12 mois qui baisse depuis l'été 2014



Solde de trésorerie de l'atelier porc Prix payé / coût de revient

€/kg carc



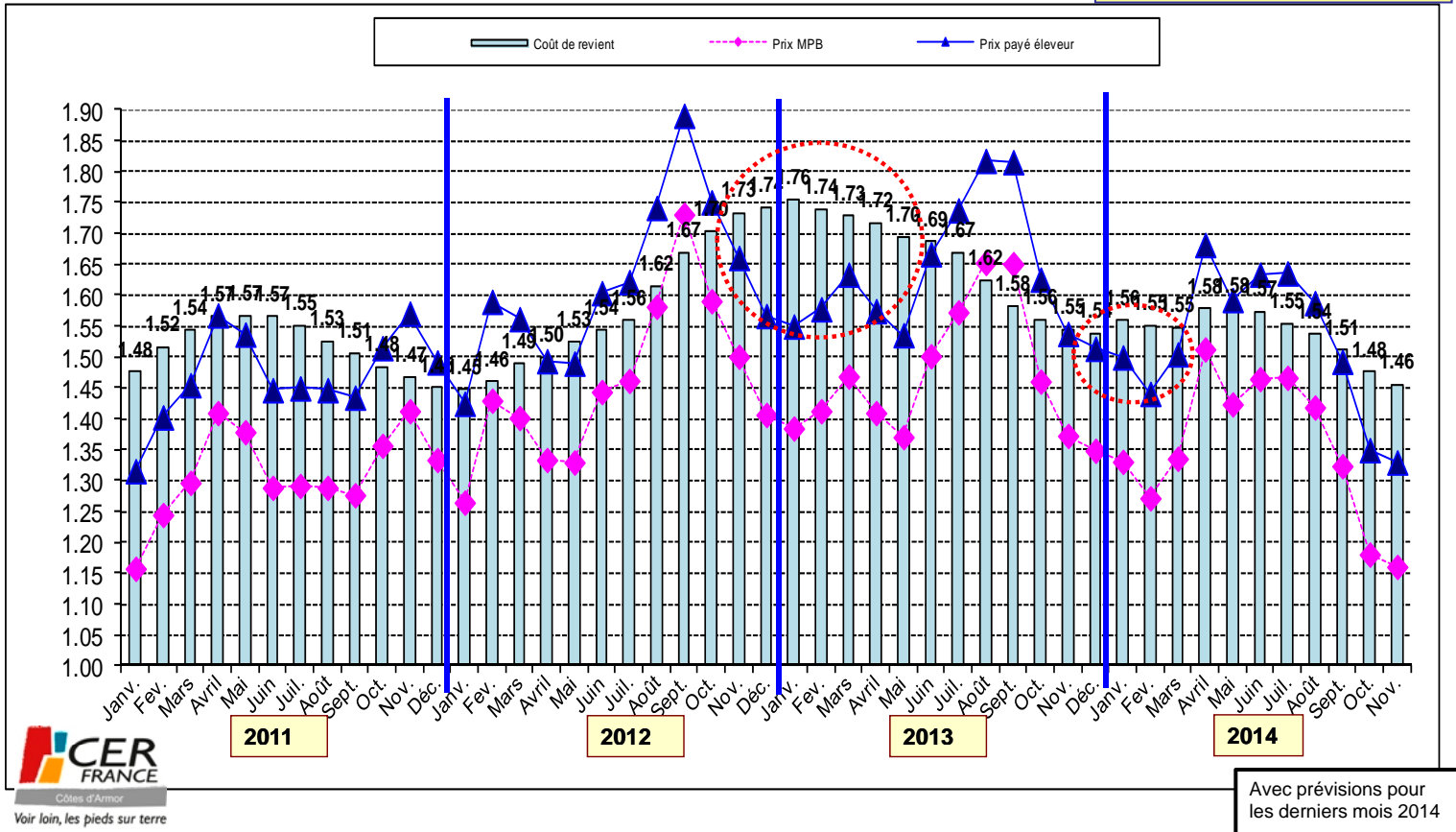
Prix payé et coût de revient

Perte cumulée de 8 ct €/kg de nov.2012 à mai 2013 (-180 €/truite)

Au final, une année 2013 négative de 2 ct €/kg environ

Un été 2013 positif (+5 ct €/kg).

10 premiers mois 2014 : juste à l'équilibre (en moyenne)



Coût de revient et prix payé SUR 12 MOIS

