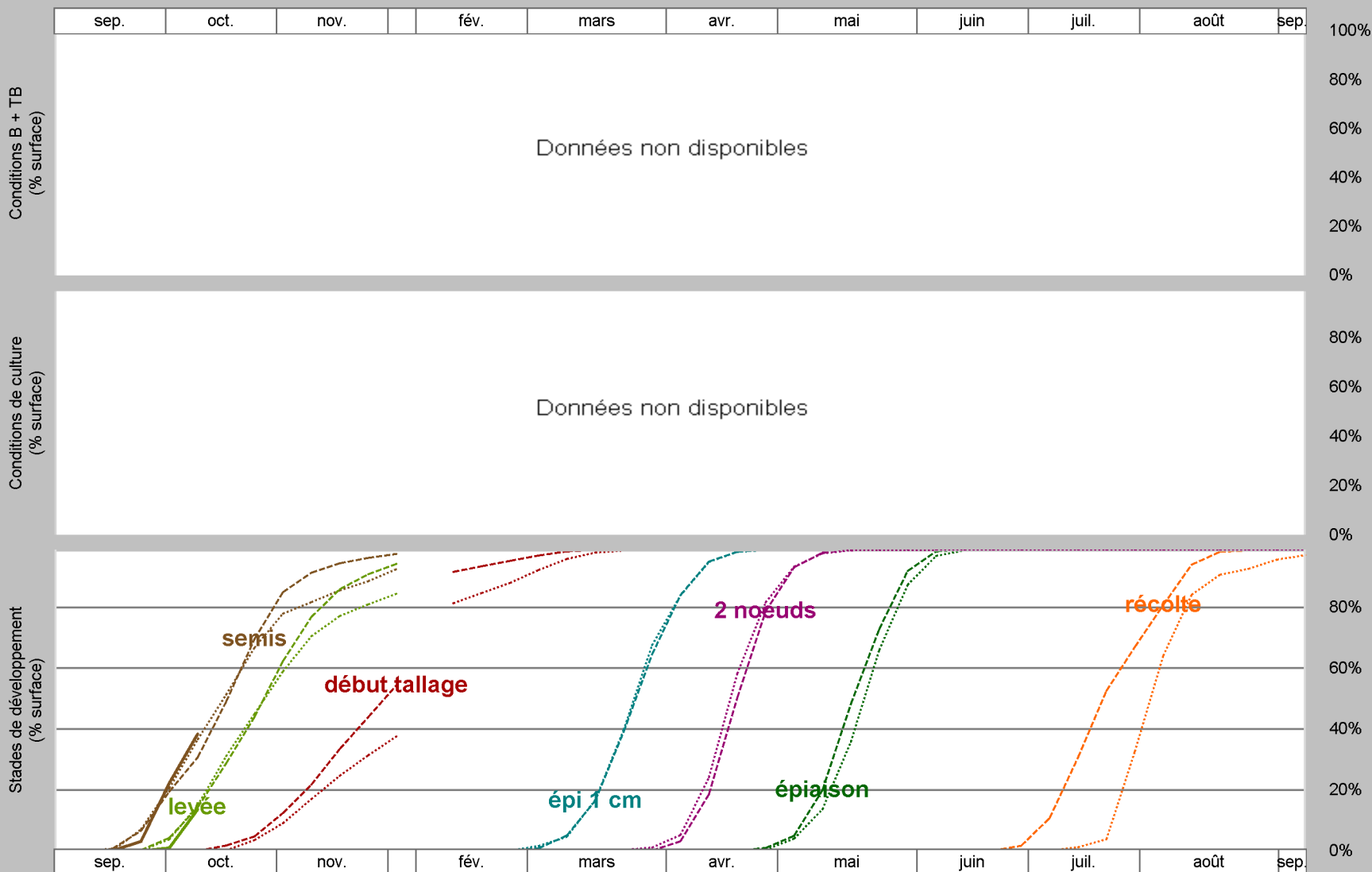
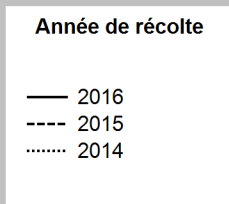
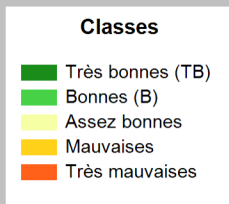
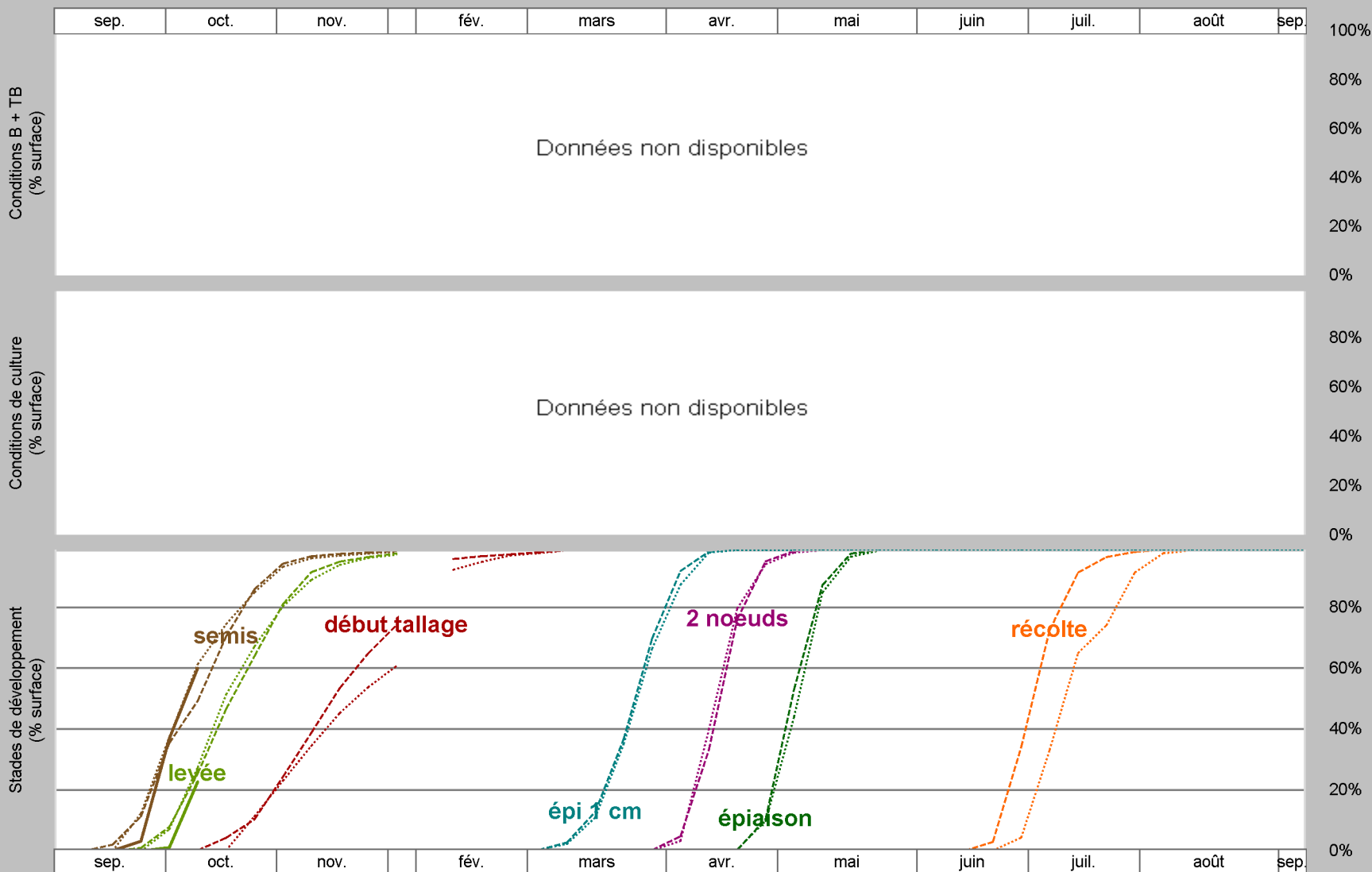
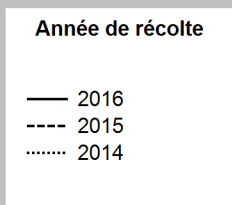
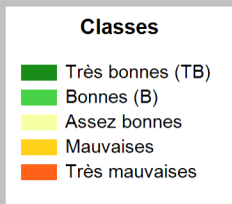


Céré'Obs : France - Blé tendre - récolte 2016



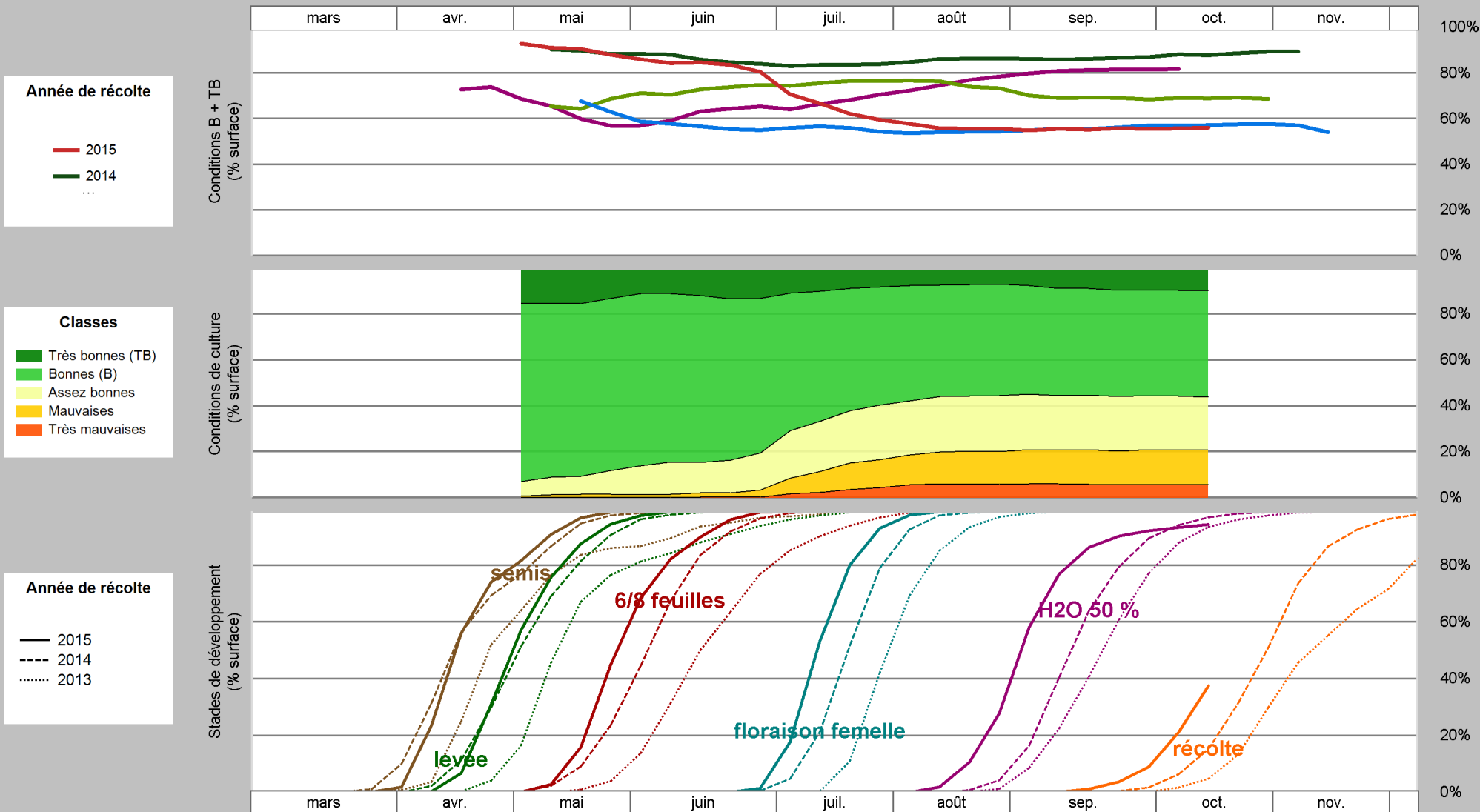
Semaine 41, du 6 au 12 octobre 2015 : le stade semis du blé tendre évolue de 23 % à 39 % (31 % en 2014), le stade levée évolue de 1 % à 14 % (14 % en 2014).

Céré'Obs : France - Orge d'hiver - récolte 2016



Semaine 41, du 6 au 12 octobre 2015 : le stade semis de l'orge d'hiver évolue de 37 % à 61 % (50 % en 2014), le stade levée évolue de 1 % à 23 % (26 % en 2014). La date de la médiane du stade semis présente une avance de 4 jours par rapport à la date moyenne des cinq dernières années.

Céré'Obs : France - Maïs grain - récolte 2015



Semaine 41, du 6 au 12 octobre 2015 : le stade humidité du grain à 50 % évolue de 94 % à 95 % (98 % en 2014), la récolte de 21 % à 38 % (15 % en 2014). Les conditions de culture B+TB sont stables à 56 % (87 % en 2014). La date de la médiane du stade humidité 50 % présente une avance de 6 jours par rapport à la date moyenne des quatre dernières années et de 11 jours par rapport à celle de 2014.