

> Les indicateurs économiques suivis par FranceAgriMer

## Tableau de bord hebdomadaire

2015 – n° 31

France

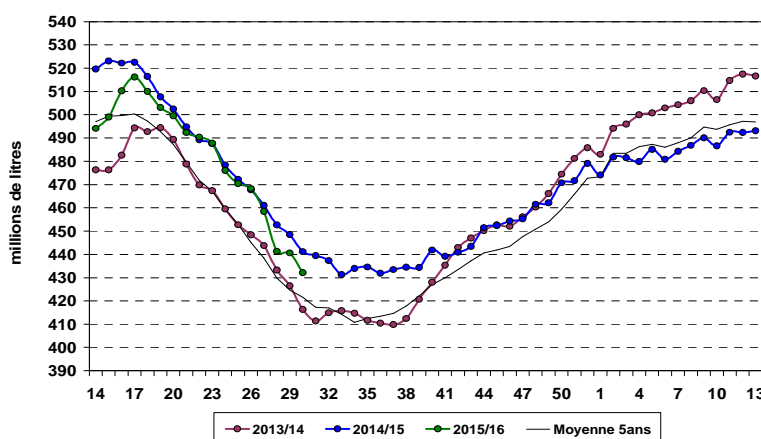
### Collecte brute

#### Collecte de la semaine 30

	Du 20 au 26 juillet 2015
évol. % n-1	- 2,1 %
évol. % s-1	- 1,9 %
évol. % moy. 5 ans	2,5 %

Source : FranceAgriMer

#### Collecte hebdomadaire des dernières campagnes



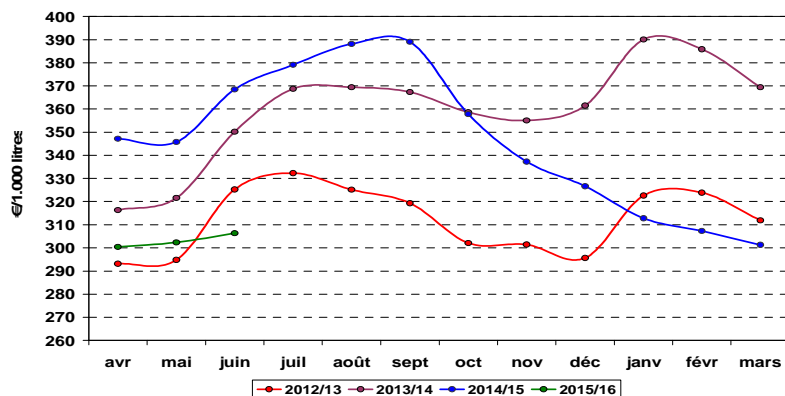
Source : FranceAgriMer / sondage hebdomadaire

#### Collecte mensuelle

	Litrage	MG (g/l)	MP (g/l)
Juin 2015	1,30 %	0,11 %	- 0,22 %
Cumul année 2015	- 1,60 %	0,30 %	- 0,12 %

Source : FranceAgriMer

#### Prix du lait payé aux producteurs\*



(\*) Prix, toutes primes comprises, toutes qualités confondues, ramené à un lait standard (38g de MG, 32g de MP) ; il s'agit du prix payé aux producteurs au cours du mois et pouvant inclure, le cas échéant, des avances.

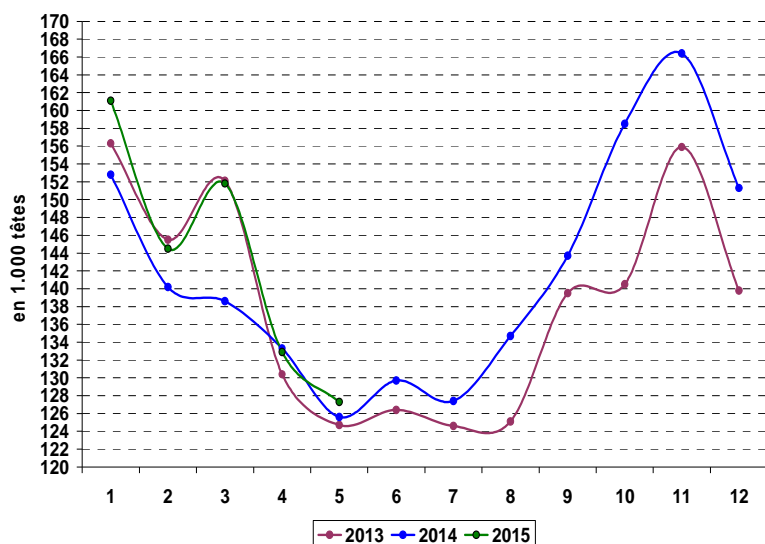
Source : FranceAgriMer / sondage mensuel

#### Prix du lait (€ / 1 000 litres)

Juin 2015	306,29
évol. % n-1	- 16,64 %
évol. % m-1	1,29 %
Par trimestre :	
Trim. 1 2015	307,13
Trim. 2 2015	303,03
Rappel :	
Année 2014	365,39

Le prix du lait (juin 2015) est en baisse de 62,2 euros / 1 000 litres par rapport à l'année précédente.

Évolution des abattages de vaches (laitières et allaitantes)



**Mai 2015 :**

Les abattages de vaches, progressent de 1,4 %, soit + 1 700 têtes par rapport à l'année précédente.

Le poids moyen des carcasses est de 364 kg et progresse de 3kg par rapport à l'année précédente.

Source : SSP

Fabrications

Évolution des fabrications de PGC et produits industriels

	Mai 2015	Évolution M/M-1	Évolution N/N-1	Cumul annuel 2015	Évolution N/N-1
Lait conditionné	S	S	S	1 444 866	- 4,69 %
Yaourt et dessert lacté	179 580	- 8,55 %	- 4,90 %	945 378	- 4,36 %
Crème conditionnée	35 075	- 8,40 %	3,91 %	174 181	- 1,93 %
Beurre et MGLA (1)	36 746	- 9,30 %	- 7,78 %	197 331	0,32 %
Poudre de lait	55 013	5,26 %	- 5,04 %	251 386	- 3,90 %
Fromages (2)	S	S	S	755 985	- 3,64 %

Unités : 1 000 litres (lait) sinon en tonnes

Données arrêtées au 09/07/2015

(1) En équivalent beurre (MGLA)

(2) fromages et spécialités fromagères de vache

(S) Données soumises au secret statistique (provisoire)

Source : Enquête mensuelle laitière SSP/FranceAgriMer

Commerce extérieur

Évolution du commerce extérieur français

Mai 2015	EXPORTATIONS		IMPORTATIONS		SOLDE DES ECHANGES	
	Volume 1.000 tonnes	évol. % n-1	Volume 1.000 tonnes	évol. % n-1	Volume 1.000 tonnes	évolution % n-1
Lait conditionné	149,3	-10,3%	106,5	42,4%	42,8	-53,3% (48,8 kT)
Fromages	273,0	-0,7%	130,4	11,3%	142,6	-9,6% (15,1 kT)
Yaourts et laits fermentés	180,5	-10,4%	34,8	-3,2%	145,7	-11,9% (19,7 kT)
Crème conditionnée	31,0	10,3%	32,8	-6,7%	-1,9	73,9% (5,3 kT)
Beurre conditionné	18,2	-7,2%	3,3	100,2%	14,8	-17,1% (3,1 kT)
Beurre vrac	18,0	127,2%	60,3	-7,2%	-42,3	25,9% (14,8 kT)
Poudre de lait écrémé	120,2	13,3%	11,6	18,9%	108,6	12,8% (12,3 kT)
Poudre grasse	36,4	0,5%	14,4	7,2%	22,0	-3,5% (0,8 kT)

Source : FranceAgriMer d'après les Douanes

Évolution des achats de produits laitiers par les ménages

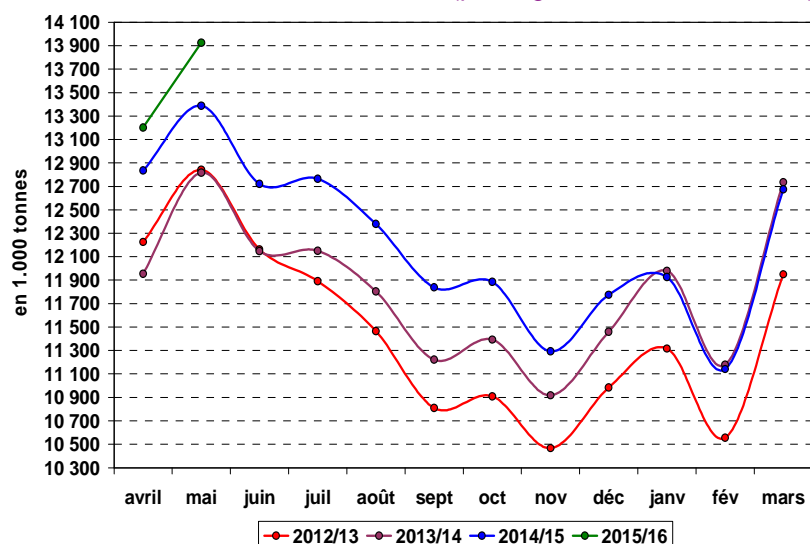
Cumul annuel mobile 52 semaines se terminant le <b>14 juin 2015</b>	Volumes	Prix
	évol. % n-1	évol. % n-1
Lait de consommation	- 1,9 %	1,1 %
Ultra-frais	- 2,0 %	1,9 %
Fromages	- 0,6 %	0,6 %
Beurre	2,2 %	- 1,4 %
Crème	0,1 %	- 1,3 %

Source : FranceAgriMer d'après le panel Kantar Worldpanel

Union européenne

Collecte brute

Collecte mensuelle dans l'UE à 28 (passage à 28 États membres)



Source : FranceAgriMer d'après Eurostat

Campagne 2015/2016

Cumul 2015	
UE à 28	
Volume (1000 T)	27 287
évol. % n-1	3,07 %
UE à 15	
Volume (1000 T)	23 460
évol. % n-1	3,06 %

Pour la campagne 2015/16, le volume collecté dans les 28 États Membres de l'UE est supérieur à celui de la même période 2014/15 (3,07 % soit + 813,9 kT).

M.A.J d'EUROSTAT sur l'Espagne (entre autres).

Collecte dans les principaux États membres

\* En milliers de tonnes

	Mai 2015		Cumul campagne 2015/2016	
	Volume*	évol. % n-1	Volume*	évol. % n-1
Allemagne	2 869	4,9%	5 534	2,9%
France	2 297	1,3%	4 560	0,6%
Royaume-Uni	1 403	2,2%	2 740	1,9%
Pays-Bas	1 166	6,6%	2 266	4,2%
Pologne	992	3,0%	1 905	3,6%

Source : FranceAgriMer d'après Eurostat

**Évolution des exportations européennes de produits laitiers vers les pays tiers**

\* En milliers de tonnes

Mai 2015	UE à 28		France		Allemagne	
	Volume*	évol. % n-1	Volume*	évol. % n-1	Volume*	évol. % n-1
Beurre / Butteroil <sup>1</sup>	74,0	10,6%	17,1	-6,4%	5,0	12,4%
Poudre de lait écrémé	304,1	11,5%	71,6	12,6%	65,7	23,4%
Poudre grasse	160,9	-10,9%	14,6	-12,4%	9,1	24,9%
Fromages	281,0	-11,8%	44,0	2,6%	37,6	0,9%

(1) En équivalent beurre

Source : FranceAgriMer d'après la Commission européenne.

Restitutions

**Restitutions communes au 20 juillet 2011**

Produits (code NC)	Taux en €/100 kg	Entrée en vigueur	Ancien taux en €/100 kg	Entrée en vigueur
Beurre (04 05 10 11 9 700)	0	20/11/2009	14,50	06/11/2009
Butteroil (04 05 90 10 9 000)	0	20/11/2009	17,56	06/11/2009
Poudre lait écrémé (04 02 10 19 9 000)	0	23/10/2009	22,80	19/06/2009
Poudre grasse (04 02 21 19 9 900)	0	06/11/2009	17,50	23/10/2009
Emmental (04 06 90 13 9 000)	0	06/11/2009	21,98	23/01/2009
Gouda (04 06 90 78 9 300)	0	06/11/2009	19,84	23/01/2009
Fondus (04 06 30 39 9 950)	0	06/11/2009	6,39	23/01/2009

**Restitutions par adjudication au 20 juillet 2011**

Produits	Taux en €/100 kg	Date Comité de Gestion	Ancien taux en €/100 kg	Date Comité de Gestion
Beurre 82 %	Pas d'offre		70,00	04/06/2009
Butteroil			84,50	04/06/2009
Poudre lait écrémé			25,80	19/06/2009

# Monde

## Exportations

### Évolution des exportations des autres principaux exportateurs

\* En milliers de tonnes

	Nouvelle-Zélande		Australie		Etats-Unis	
	05 mois 2015	évol. % n-1	05 mois 2015	évol. % n-1	05 mois 2015	évol. % n-1
Beurre / Butteroil <sup>1</sup>	207,2	-10,66%	14,5	-20,13%	12,4	-73,01%
Poudre de lait écrémé	181,3	27,87%	84,4	24,50%	243,6	-1,46%
Poudre grasse	606,7	-7,22%	28,6	-23,28%	16,8	-6,44%
Fromages	144,1	22,02%	68,1	10,63%	149,1	-9,94%

(1) en équivalent beurre

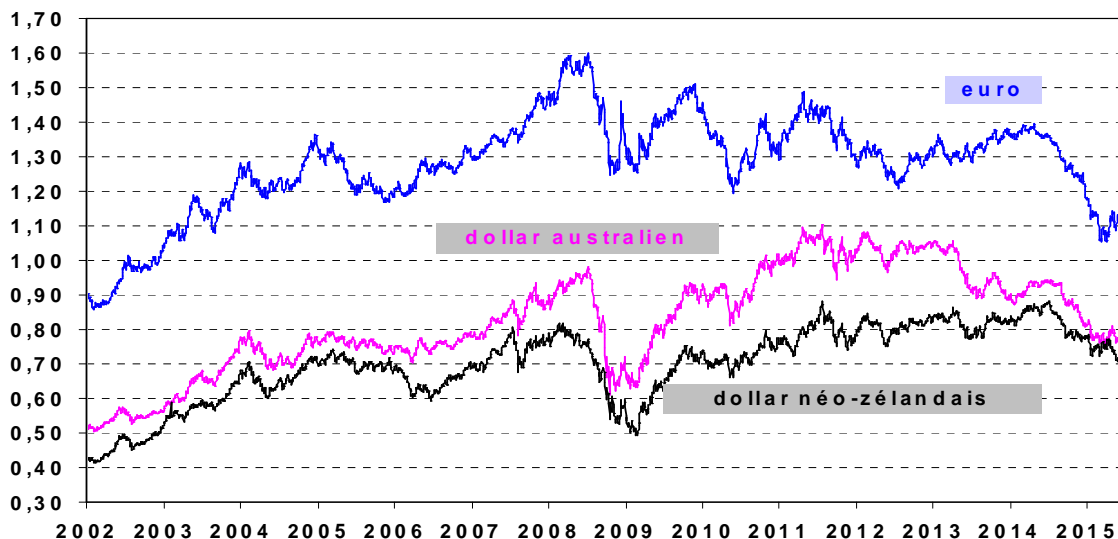
Source : FranceAgriMer d'après GTA

## Parités monétaires

### Semaine 31 (du 27 au 31 juillet 2015)

€ / US\$	NZ\$ / US\$	AU\$ / US\$
1,007	0,6618	0,7282

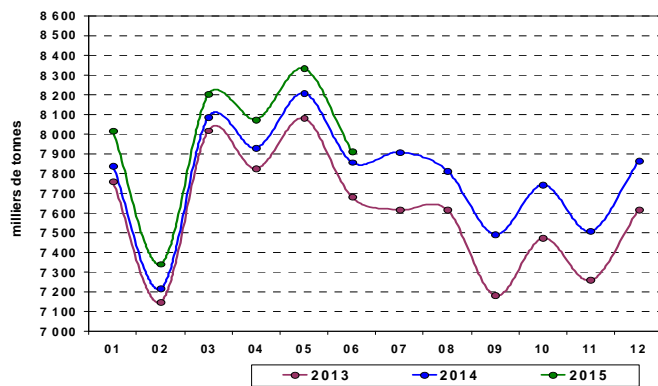
### Valeur des monnaies en US\$



Source : FranceAgriMer d'après BCE

## Production

### Production de lait aux États-Unis



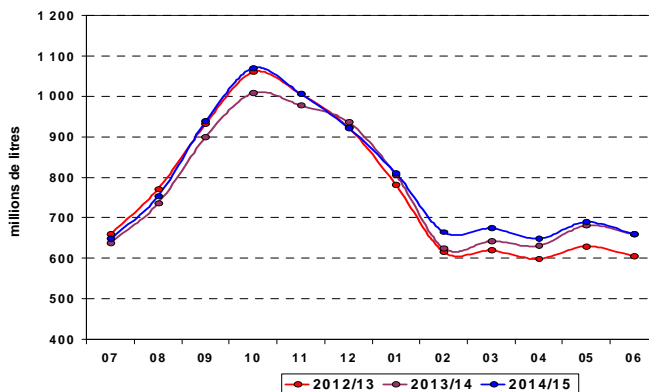
Source : FranceAgriMer d'après l'USDA

La production de juin 2015 est supérieure de 0,7 % par rapport à 2014 (soit + 55 000 tonnes)

MAJ de mai : (1,5% et 125 000T)

Production 2014 : 93,4 millions de tonnes

### Production de lait en Australie

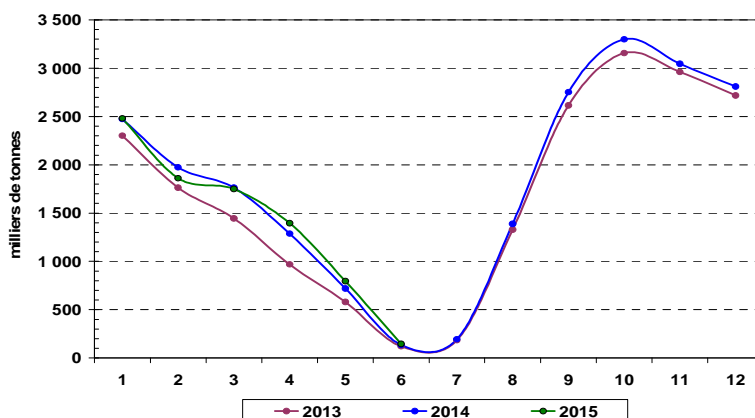


Source : FranceAgriMer d'après Dairy Australia

La production cumulée de la campagne 2014/2015 est supérieure à celle de la campagne précédente (+0,1 %)

Evolution de la production 2014/2015 : 0,1 % par rapport à la campagne 2013/2014

### Production de lait en Nouvelle-Zélande



Source : FranceAgriMer d'après DCANZ

La production de juin 2015 est supérieure de (8,1%) par rapport à 2014 soit + 11 000 tonnes

Production 2014 : 21,8 millions de tonnes

## Prix des produits laitiers de la semaine 31 (du 27 juillet au 2 août 2015)

### Beurre et poudres en France

Prix des facturations	Beurre Standard 82% MG	Poudre 0% conso humaine	Poudre 26%	Lactosérum
Prix moyen (€/tonne)	3 061	1 858	2 551	630
écart par rapport à s-1	4,2 %	-3,3 %	1,3 %	1,4 %
écart par rapport à n-1	-17,7 %	-35,4 %	-25,2 %	-31,1 %

Source : FranceAgriMer d'après enquête

Prix des contrats	Beurre Standard 82% MG	Poudre 0% conso humaine	Poudre 26%	Lactosérum
Prix moyen (€/tonne)	NC	1 684	2 117	536
écart par rapport à s-1	-	2,8 %	-5,0 %	-2,2 %
écart par rapport à n-1	-	-40,9 %	-	-41,0 %

Source FranceAgriMer d'après enquête

### Beurre et poudres dans l'UE

Allemagne	Beurre (kempten)	Poudre 0% conso humaine	Poudre 26 %	Lactosérum
Prix (€/tonne)	2 800	1 690	2 125	510
écart par rapport à s-1	-1,8 %	-1,7 %	-2,3 %	-3,8 %
écart par rapport à n-1	-17,6 %	-39,2 %	-31,7 %	-42,7 %

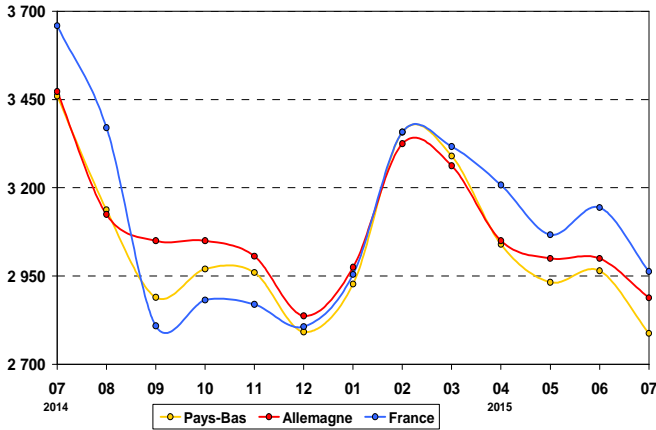
Source : FranceAgriMer d'après ZMB

Pays-Bas	Beurre	Poudre 0% conso humaine	Poudre 26 %	Lactosérum
Prix (€/tonne)	2 690	1 660	1 870	530
écart par rapport à s-1	-2,5 %	-1,2 %	-2,6 %	-1,9 %
écart par rapport à n-1	-21,3 %	-35,4 %	-36,0 %	-42,4 %

Source : FranceAgriMer d'après Productschap Zuivel

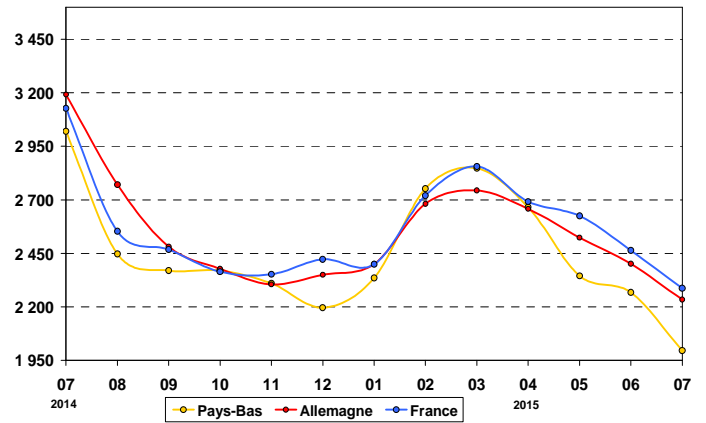
## Beurre et poudres en France et dans l'UE

### Beurre vrac (\*)



Source : Productschap Zuivel, ZMB, FranceAgriMer

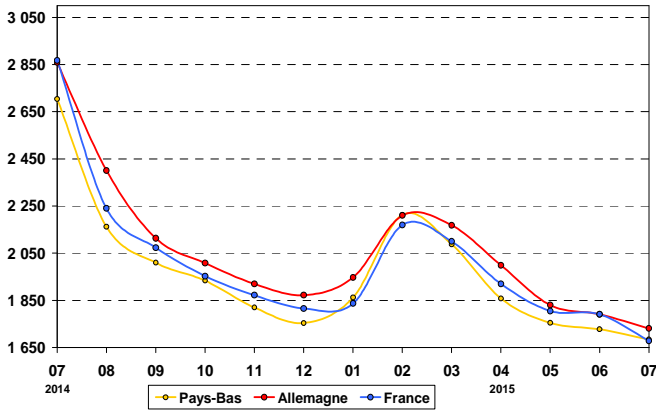
### Poudre grasse (\*)



Source : Productschap Zuivel, ZMB, FranceAgriMer

### Poudre de lait écrémé

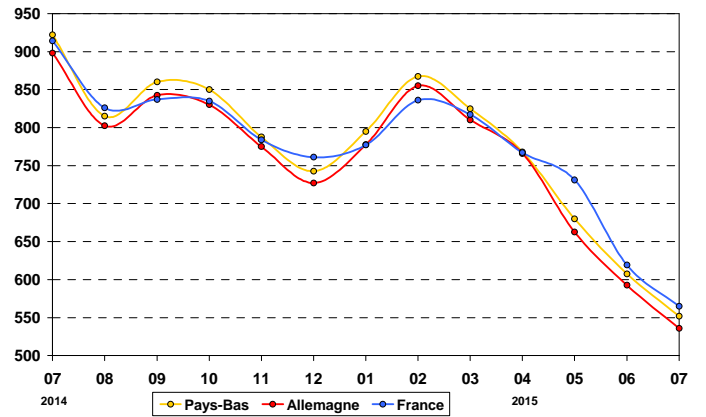
Destinée à la consommation humaine (\*)



Source : Productschap Zuivel, ZMB, FranceAgriMer

### Poudre de lactosérum

Destinée à la consommation animale (\*)

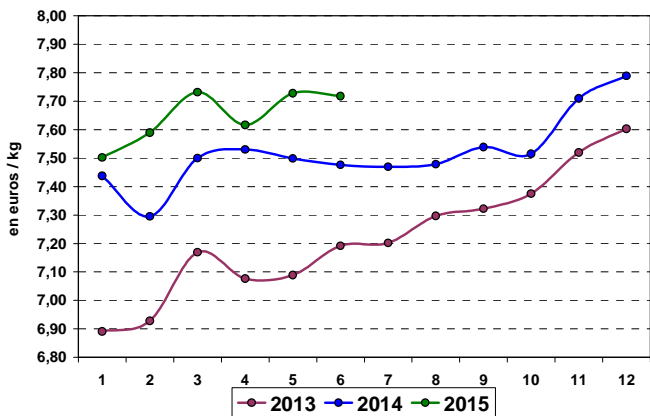


Source : Productschap Zuivel, ZMB, FranceAgriMer



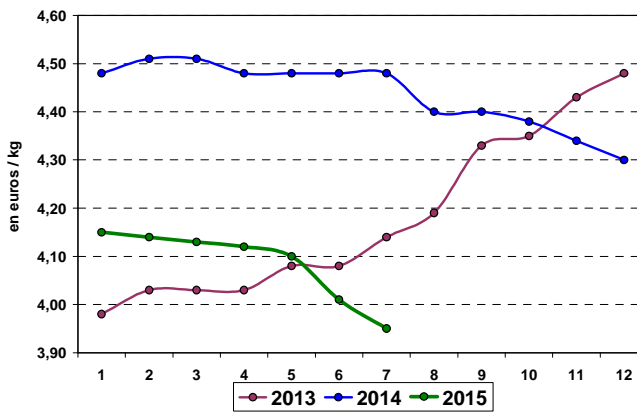
## Fromages en France et dans l'UE

### Comté (France)



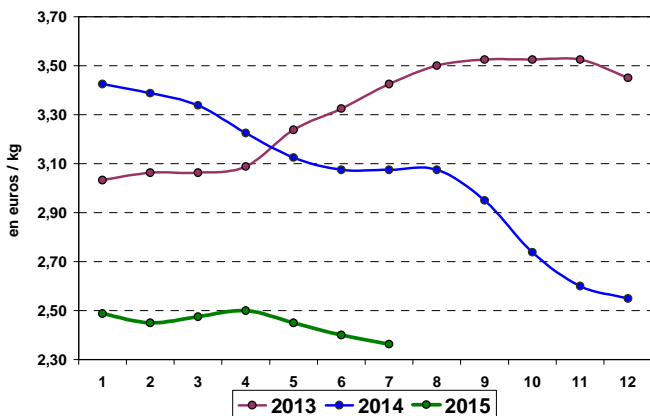
Source : FranceAgriMer d'après ATLA

### Emmental (Allemagne)



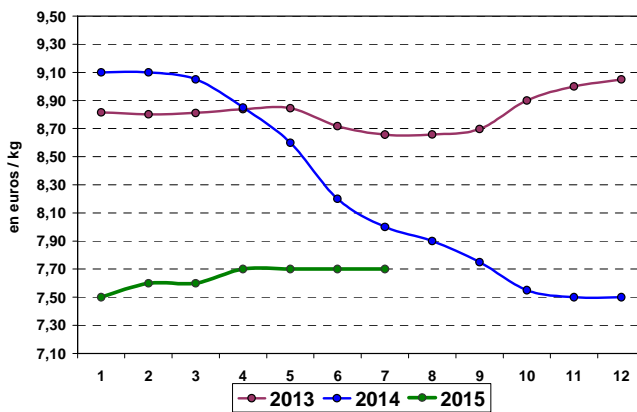
Source : FranceAgriMer d'après ZMB

### Cheddar (Angleterre)



Source : FranceAgriMer d'après ZMB

### Parmesan (Italie)



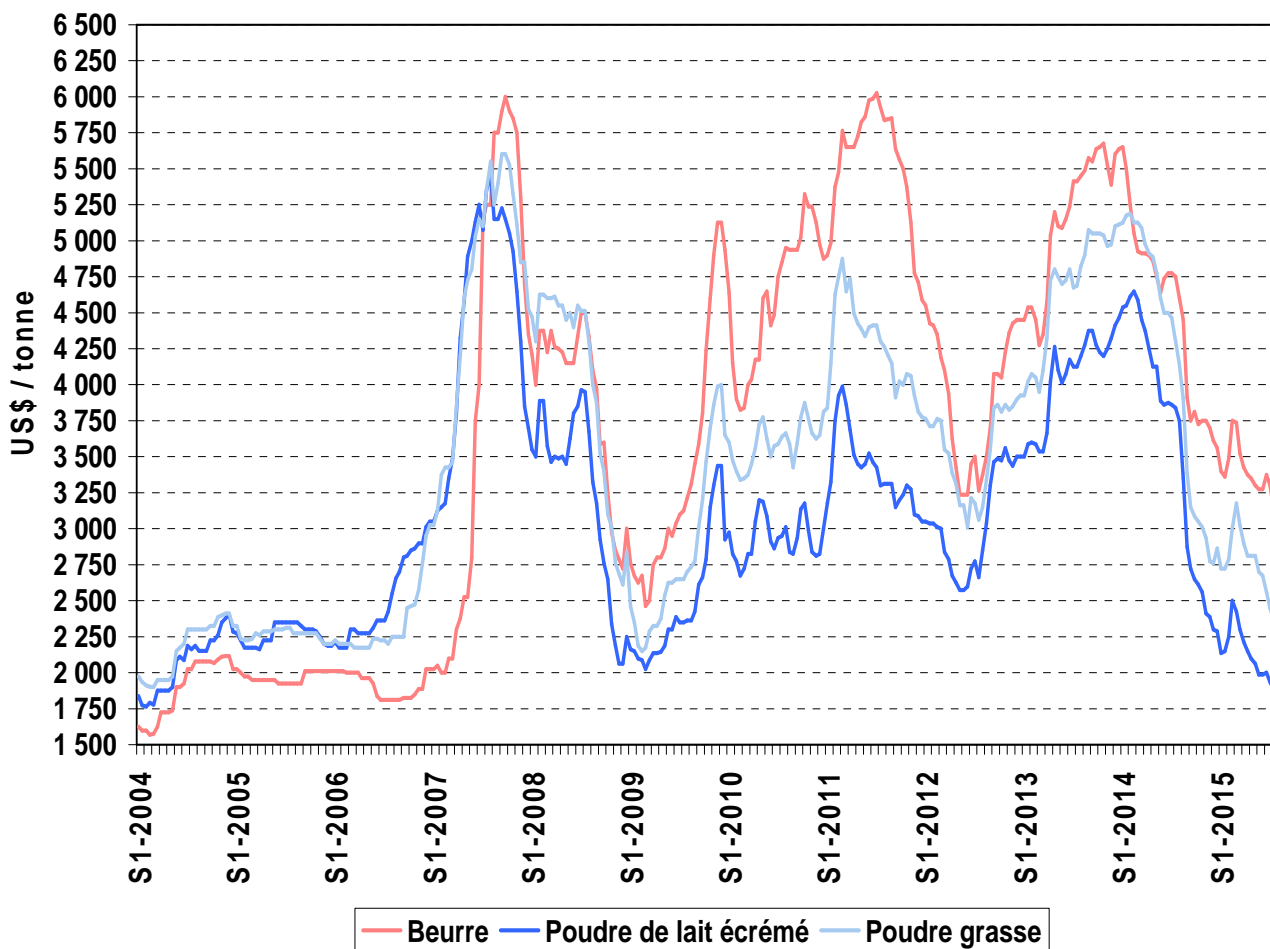
Source : FranceAgriMer d'après ISMEA

Cours en US \$/tonne de la semaine 31 (du 27 juillet au 2 août 2015)

BEURRE			POUDRE 0%			POUDRE 26%		
Cours mondial ZMB *	Cours zone Europe USDA	Cours zone Océanie USDA	Cours mondial ZMB *	Cours zone Europe USDA	Cours zone Océanie USDA	Cours mondial ZMB *	Cours zone Europe USDA	Cours zone Océanie USDA
2 750	2 950	2 625	1 775	1 788	1 513	2 000	2 188	1 725

Source : FranceAgriMer, USDA, ZMB  
 \* Fin juillet 2015

Cours zone Europe



Source : FranceAgriMer d'après l'USDA

Publication de FranceAgriMer  
 Directeur de la publication : Éric Allain  
 Rédaction : direction Marchés, études et prospective - service Bases d'information économique – unité Structuration de données / Contact : U\_SD@franceagrimer.fr  
 FranceAgriMer s'efforce de diffuser des informations exactes et à jour et corrigera, dans la mesure du possible, les erreurs qui lui seront signalées.  
 Toutefois, l'établissement ne peut en aucun cas être tenu responsable de l'utilisation et de l'interprétation de l'information contenue dans cette publication qui ne vise pas à délivrer des conseils personnalisés.  
 Copyright : tous droits de reproduction réservés, sauf autorisation de FranceAgriMer

12 rue Henri Rol-Tanguy - TSA 20002 - 93555 Montreuil cedex  
 Tel : 01.73.30.30.00 - Fax : 01.73.30.30.30